

1. はじめに

1-1 目的

市では、国の「インフラ長寿命化基本計画（平成 25 年 11 月）」に基づき、公共施設等の全体の状況や長期的な視点に立った課題等を客観的に把握・整理し、将来のまちの姿を見据えた公共施設等のあり方に関する基本方針を定めた「蕨市公共施設等総合管理計画（平成 29 年 3 月）」（以下、「総合管理計画」とする。）を策定しています。

本計画は、個別施設ごとの劣化の状況や今後の対応方針などを定め、総合管理計画の実効性を高めることを目的とします。

1-2 計画の位置付け

本計画は、市の最上位計画である「コンパクトシティ蕨」将来ビジョンや「蕨市まち・ひと・しごと創生 人口ビジョン・総合戦略」などとも関連した計画です。

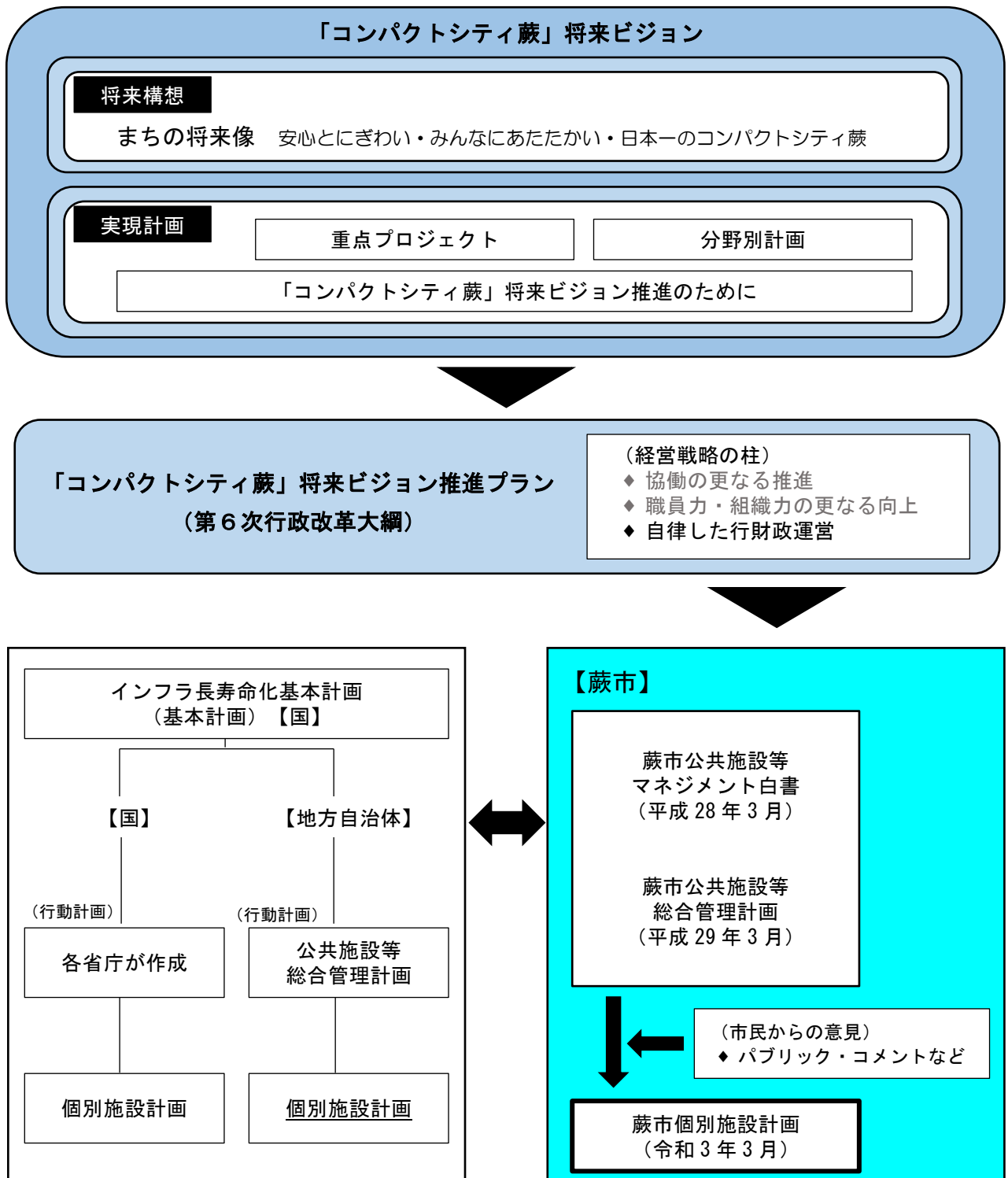
また、平成 28 年度に策定した総合管理計画において定めた、公共施設等の管理に関する基本的な方針を実現するための計画であり、対象施設の今後の方針を定めるものとしております。（図表 1-1）

1-3 計画期間

上位計画である総合管理計画では計画期間を平成 29 年度から令和 38 年度までの 40 年間としていますが、本計画では、諸条件による環境変化等に対応するため、令和 3 年度から 12 年度までの 10 年間の計画とします。

なお、本計画は、「コンパクトシティ蕨」将来ビジョンなどの上位・関連計画との整合性や社会情勢の変化などの公共施設等を取り巻く状況の変化に応じて、適宜見直しを行います。

図表 1-1 計画の位置づけ



1-4 対象施設

本計画の対象施設は、個別に計画を策定している、あるいは策定中の施設（上水道・下水道・道路・橋りょう・公園等）や、小規模で計画的な資産管理の趣旨に適さない施設（200 m²以下の単独施設）、歴史的・文化的建築物を除く 44 施設とします。（図表 1-2）

ただし、200 m²以下の施設であっても、建物全体で 200 m²以上の複合施設の一部の場合は、本計画の対象施設とします。

【総合管理計画における対象施設から除外した施設】

- 除外対象施設①：既に個別施設計画を策定している、あるいは策定中の施設
 - ・上水道施設：蕨市水道ビジョン（後期計画）
 - ・下水道施設：蕨市下水道管路長寿命化基本計画
 - ・道路：蕨市舗装・附属物修繕計画
 - ・橋りょう：蕨市橋梁長寿命化修繕計画
 - ・公園施設：（仮称）蕨市公園施設長寿命化計画
 - ・市営住宅：蕨市営住宅等長寿命化計画

- 除外対象施設②：小規模で計画的な資産管理の趣旨に適さない施設（200 m²以下）
 - ・消防団分団詰所
 - ・車庫、倉庫
 - ・学校関連施設（更衣室、付属棟、車庫・倉庫など）

- 除外対象施設③：歴史的・文化的建築物
 - ・歴史民俗資料館分館

図表 1-2 対象施設一覧

※網掛けは複合施設の一部（従たる施設）

施設分類	施設NO	施設名	棟名	建築年	延べ床面積 (㎡)
1. 行政施設	1	市役所庁舎	市役所庁舎	S39(1964)	4,695.49
	2	消防庁舎	消防庁舎	S56(1981)	1,447.57
			車庫及び倉庫	S56(1981)	346.67
3	消防署塚越分署	消防署塚越分署	R02(2020)	580.06	
2. 集会・社会教育施設	4	中央コミュニティ・センター	中央公民館	S47(1972)	1,164.92
			勤労青少年ホーム	S47(1972)	647.94
			市民会館	S49(1974)	6,147.91
	5	塚越コミュニティ・センター	東公民館	S51(1976)	993.62
			エレベーター	H16(2004)	32.06
	6	錦町コミュニティ・センター	西公民館	S53(1978)	985.42
			エレベーター	R1(2019)	46.87
	7	南町コミュニティ・センター	南公民館	S49(1974)	1,017.66
			エレベーター	H16(2004)	34.82
	8	北町コミュニティ・センター	北町公民館	S55(1980)	795.24
9	下蔵公民館	下蔵公民館	H8(1996)	638.51	
10	公共公益施設「くるる」	旭町公民館	H22(2010)	597.80	
		文化ホールくるる		583.38	
		わらびネットワークステーション		41.46	
11	自治会館	自治会館	H6(1994)	308.37	
3. 保健施設	12	保健センター	保健センター	H2(1990)	1,064.81
			成人健診センター		514.33
4. 福祉施設 老人・障害者	13	老人福祉センターけやき荘	老人福祉センターけやき荘	S60(1985)	437.64
	14	総合社会福祉センター	軽費老人ホームケアハウス松原	H7(1995)	4,378.34
			障害者福祉センタードリーマ松原		1,108.48
			多機能型事業所スマイラ松原		1,504.26
21	交流プラザさくら	老人憩いの家みつわ苑	H9(1997)	391.15	
5. 児童福祉施設	15	さくら保育園	さくら保育園	S55(1980)	749.91
	16	みどり保育園	みどり保育園	S54(1979)	743.03
	17	たんぽぽ保育園	たんぽぽ保育園	S62(1987)	759.95
	18	くるみ保育園	くるみ保育園	H1(1989)	731.90
	19	さつき保育園	さつき保育園	S56(1981)	734.99
	20	福祉・児童センター	福祉・児童センター	S58(1983)	1,486.63
			中央地区留守家庭児童指導室(A館)		120.00
			家庭児童相談室		75.38
	5	塚越コミュニティ・センター	塚越地区留守家庭児童指導室(A館)	S51(1976)	98.70
	7	南町コミュニティ・センター	南町地区留守家庭児童指導室(B館)	S49(1974)	107.60
	8	北町コミュニティ・センター	北町児童館	S55(1980)	99.44
	21	交流プラザさくら	南町児童館	H9(1997)	461.35
南町地区留守家庭児童指導室(A館)			76.30		
22	錦町児童館	錦町児童館	S52(1977)	455.56	
		錦町地区留守家庭児童指導室(A館)		94.34	

施設分類	施設NO	施設名	棟名	建築年	延べ床面積 (㎡)
	23	塚越児童館	塚越児童館	H3(1991)	340.71
			塚越東地区留守家庭児童指導室(A館)		76.90
	24	中央東地区留守家庭児童指導室	中央東地区留守家庭児童指導室(A館)	H30(2018)	119.14
			中央東地区留守家庭児童指導室(B館)		114.10
	25	北町地区留守家庭児童指導室	北町地区留守家庭児童指導室(A館)	H29(2017)	105.40
			北町地区留守家庭児童指導室(C館)		105.40
	26	東小学校	塚越東地区留守家庭児童指導室(B館)	S41(1966)	59.50
	27	西小学校	錦町地区留守家庭児童指導室(B館)	S54(1979)	60.00
28	南小学校	南町地区留守家庭児童指導室(C館)	S57(1982)	65.20	
29	北小学校	北町地区留守家庭児童指導室(B館)	S45(1970)	91.00	
30	中央小学校	中央地区留守家庭児童指導室(B館)	S56(1981)	64.00	
6. 学校・教育系施設	26	東小学校	1期校舎	S41(1966)	703.46
			2期校舎	S42(1967)	1,160.11
			新校舎	S58(1983)	2,588.40
			体育館	S47(1972)	725.43
	27	西小学校	1期校舎	S42(1967)	759.73
			2期校舎	S46(1971)	526.50
			3期校舎	S51(1976)	1,256.92
			4期校舎	S54(1979)	1,998.17
			体育館	S49(1974)	730.98
	28	南小学校	旧校舎	S50(1975)	2,142.12
			新校舎	S57(1982)	4,824.44
			体育館	S52(1977)	819.02
	29	北小学校	校舎(A)	S61(1986)	2,695.06
			校舎(B)	H16(2004)	3,351.80
			体育館	S45(1970)	698.18
			体育館管理棟	S45(1970)	195.58
	30	中央小学校	校舎	S56(1981)	5,410.32
			ポンプ室	S56(1981)	13.44
			体育館	S48(1973)	727.85
	31	中央東小学校	教室棟	S42(1967)	2,824.59
			特別教室棟	S47(1972)	581.40
			管理棟	S42(1967)	826.49
			体育館	S52(1977)	725.75
	32	塚越小学校	校舎	S46(1971)	3,748.67
			体育館	S54(1979)	1,037.72
	33	第一中学校	校舎A棟	S55(1980)	2,921.58
			校舎B棟	S45(1970)	3,640.25
			体育館	S44(1969)	1,018.10
	34	第二中学校	教室棟	S55(1980)	5,693.97
			特別教室棟	S53(1978)	1,562.75
			体育館	S59(1984)	1,992.82
			渡り廊下	S59(1984)	13.80
	35	東中学校	校舎	H1(1989)	4,632.23
			特別教室棟	S51(1976)	1,453.30
			体育館	S41(1966)	1,331.93

施設分類	施設NO	施設名	棟名	建築年	延べ床面積 (㎡)
	36	学校給食センター	学校給食センター	S59(1984)	1,657.78
	30	中央小学校	教育センター	S56(1981)	192.00
7. 図書館・資料館	5	塚越コミュニティ・センター	図書館塚越分館	S51(1976)	25.00
	6	錦町コミュニティ・センター	図書館錦町分館	S53(1978)	37.00
	8	北町コミュニティ・センター	図書館北町分館	S55(1980)	107.57
	37	図書館(視聴覚ライブラリー)	図書館	S54(1979)	1,808.50
	38	歴史民俗資料館	歴史民俗資料館	H2(1990)	1,032.19
8. 体育施設	8	北町コミュニティ・センター	市民体育館	S55(1980)	4,884.79
	39	中央プール管理棟	事務所	S55(1980)	333.78
			機械室	S55(1980)	27.75
			監視所	S55(1980)	8.20
	40	塚越プール管理棟	事務所	S54(1979)	233.96
			倉庫	S54(1979)	15.00
便所			S54(1979)	24.00	
9. 野外活動施設	41	信濃わらび山荘	事務所	S62(1987)	198.45
			レストラン棟	S62(1987)	198.45
			宿泊棟	S62(1987)	198.45
			宿泊棟	S62(1987)	198.45
			コテージ棟	S62(1987)	80.19
			コテージ棟	H2(1990)	85.61
			炊事棟	S62(1987)	24.30
			炊事棟	S62(1987)	24.30
			便所	S62(1987)	19.44
			便所	S62(1987)	19.44
			倉庫	S62(1987)	19.44
			テラスデッキ	S62(1987)	613.32
			機械室棟	S62(1987)	18.90
ポンベ棟	S62(1987)	5.73			
10. 財産施設 普通	10	公共公益施設「くるる」	けやき保育園	H22(2010)	396.97
	21	交流プラザさくら	生活介護等事業所	H9(1997)	231.99
11. 計施設 企業会	42	市立病院	本館	S45(1970)	5,268.65
			サービス棟	S45(1970)	776.00
			リハビリテーション棟	H12(2000)	821.00
12. 施設 その他	43	駅前西口連絡所	駅前西口連絡所	S55(1980)	277.76
	44	安全安心推進課生活環境係事務所	安全安心推進課生活環境係事務所	H18(2006)	497.74