

R3→R4で対象者変更なし  
(事業拡充)

**【対象者】** <未受診>・HbA1c6.5%以上 ] <保健指導>・HbA1c6.5%以上でかかりつけ医あり  
<治療中断者>・前々年度治療歴あり、前年度治療なし・健診受診なし

6.0～6.4% 糖尿病の可能性が否定できない  
6.5%以上 糖尿病が強く疑われる

## <令和3年度>

## <令和4年度>

(R3実績)  
未受診 32人  
中断 96人



未受診  
治療中断者

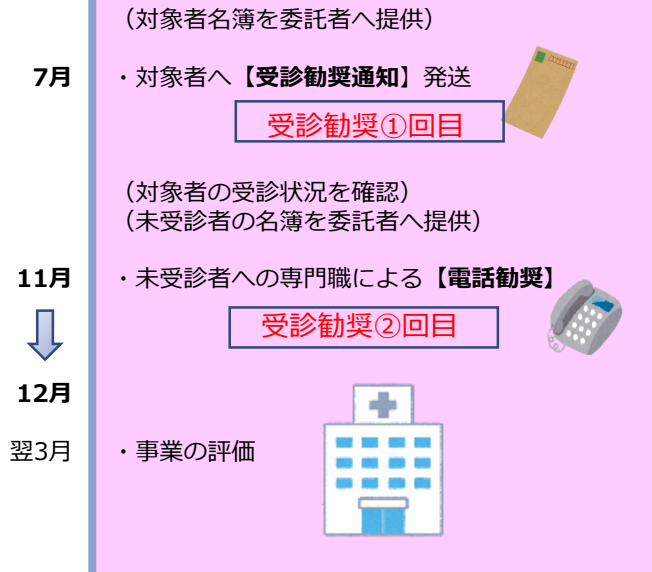
### 受診勧奨

▶通知のみ



### 保健指導なし

#### <受診勧奨 スケジュール>



未受診  
治療中断者

### 受診勧奨

▶通知  
▶専門職による電話



通院者

### 保健指導

▶専門職による  
マンツーマン指導

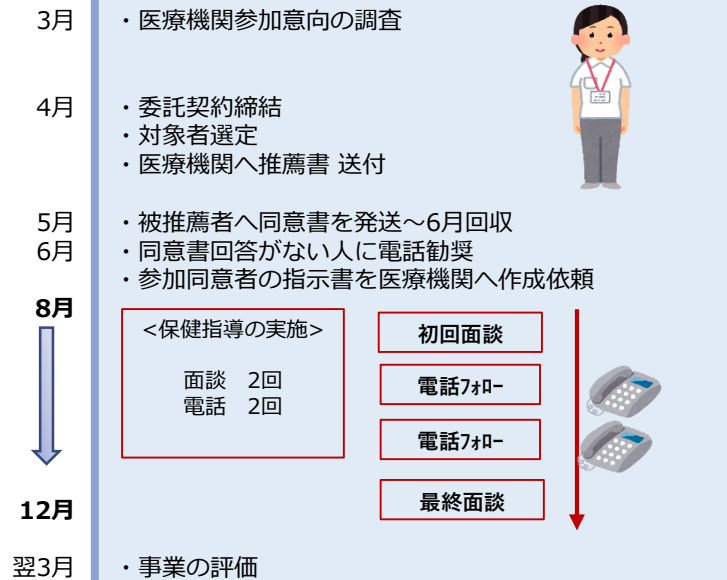


(予算計上)  
国保 14人  
後期 12人

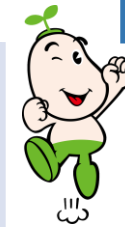
(予算計上)  
未受診 60人  
中断 130人

実施方法	委託 (後期と同一事業者を想定)
予算計上	約 <b>346</b> 万円 (委託料283万・手数料64万) (委託料のうち未受診・治療中断勧奨118万)
財源	<b>10/10</b> (特別調整交付金) 他に【保険者努力支援交付金加点あり】

#### <保健指導 スケジュール>



#### 事業の目的



- ▶糖尿病が重症化するリスクの高い未受診者・治療中断者を医療に結びつける
- ▶治療中の患者のうち、重症化するリスクの高い通院患者に対して保健指導を行い、人工透析への移行を防止する

- ▶市民の健康保持・増進につながる
- ▶医療費適正化