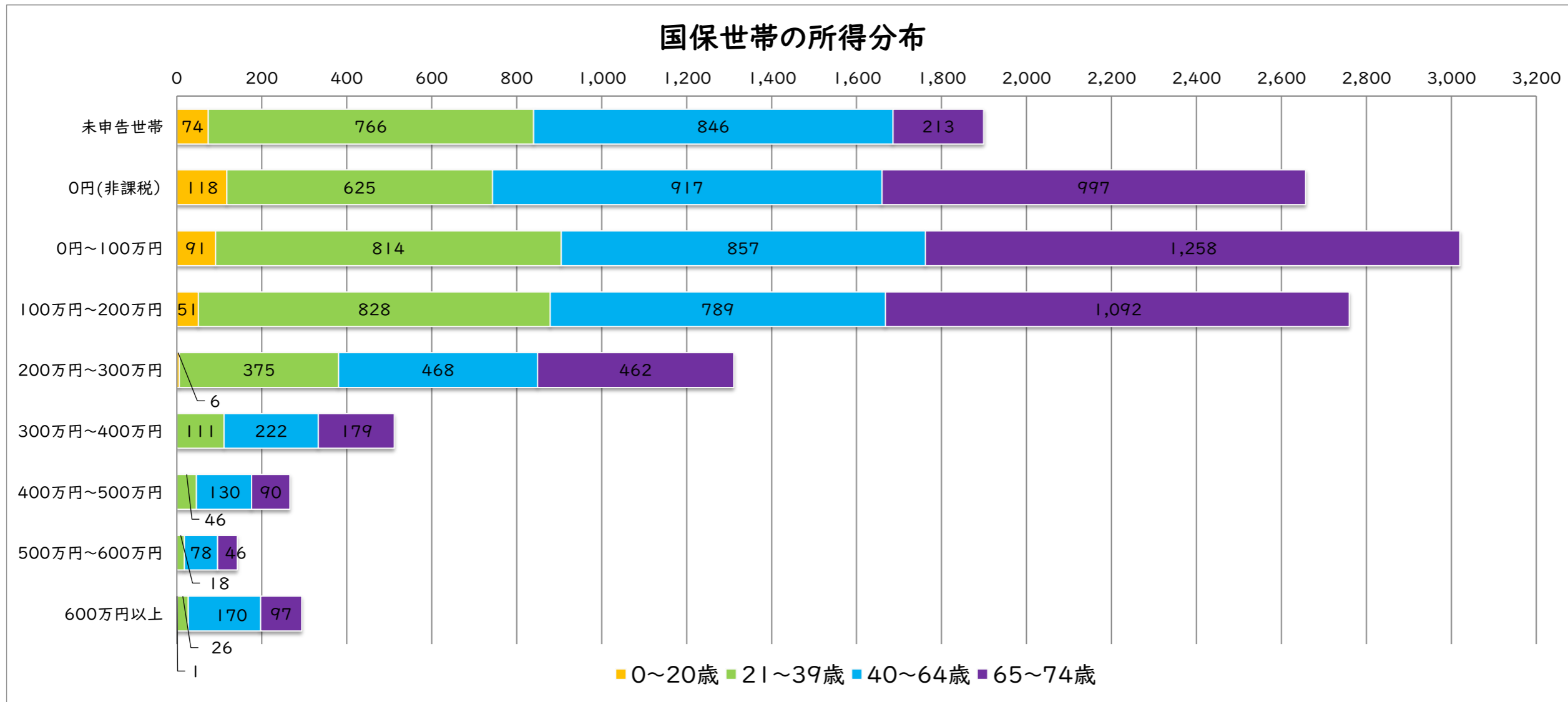


○所得階層別世帯数(全体)

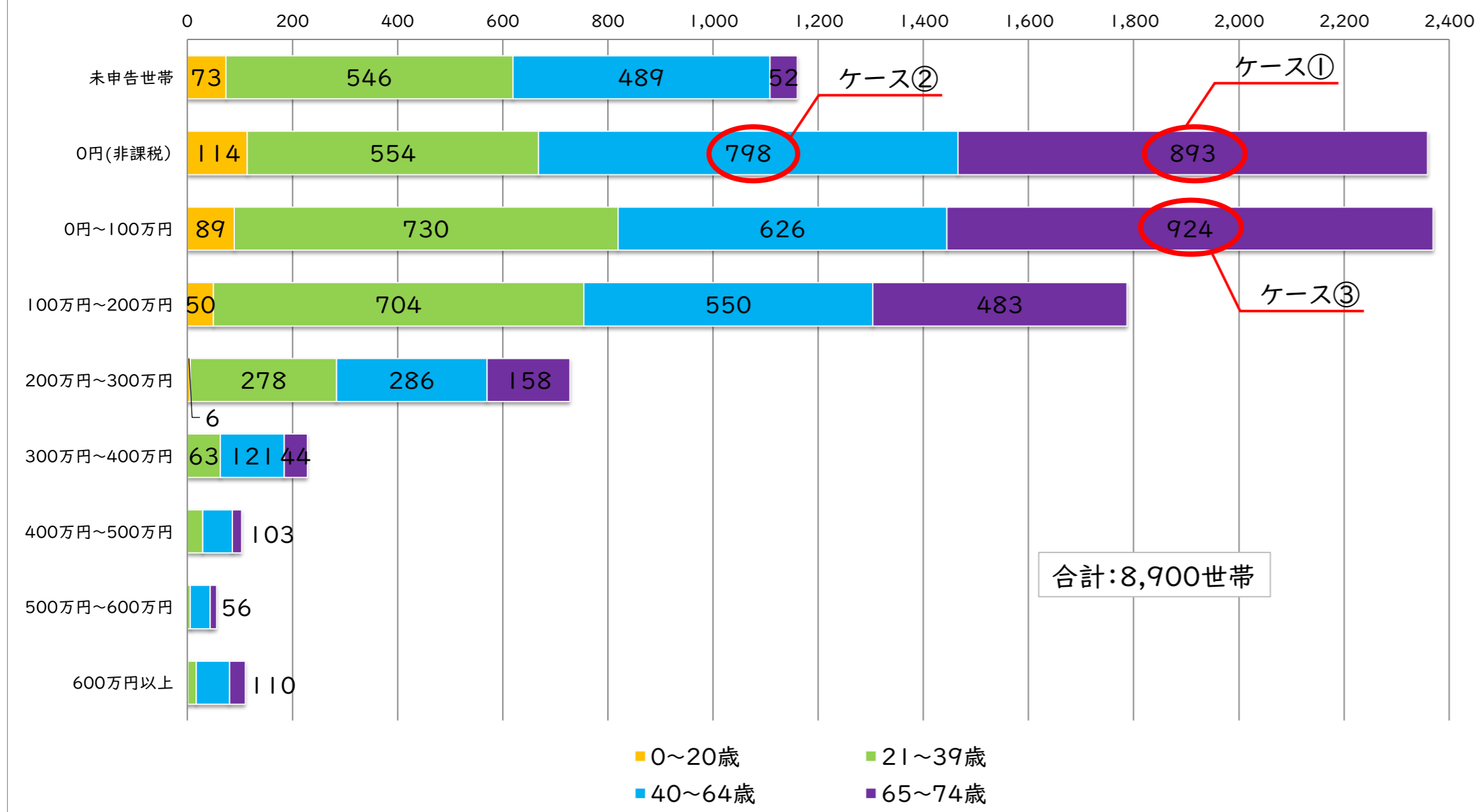
資料 4

所得階級	加入代表者年齢				小計	分布割合	
	0~20歳	21~39歳	40~64歳	65~74歳			
未申告世帯	74	766	846	213	1,899	14.8%	14.8%
0円(非課税)	118	625	917	997	2,657	20.7%	35.4%
0円~100万円	91	814	857	1,258	3,020	23.5%	58.9%
100万円~200万円	51	828	789	1,092	2,760	21.5%	80.4%
200万円~300万円	6	375	468	462	1,311	10.2%	90.6%
300万円~400万円	0	111	222	179	512	4.0%	94.5%
400万円~500万円	0	46	130	90	266	2.1%	96.6%
500万円~600万円	0	18	78	46	142	1.1%	97.7%
600万円以上	1	26	170	97	294	2.3%	100.0%
小計	341	3,609	4,477	4,434	12,861		

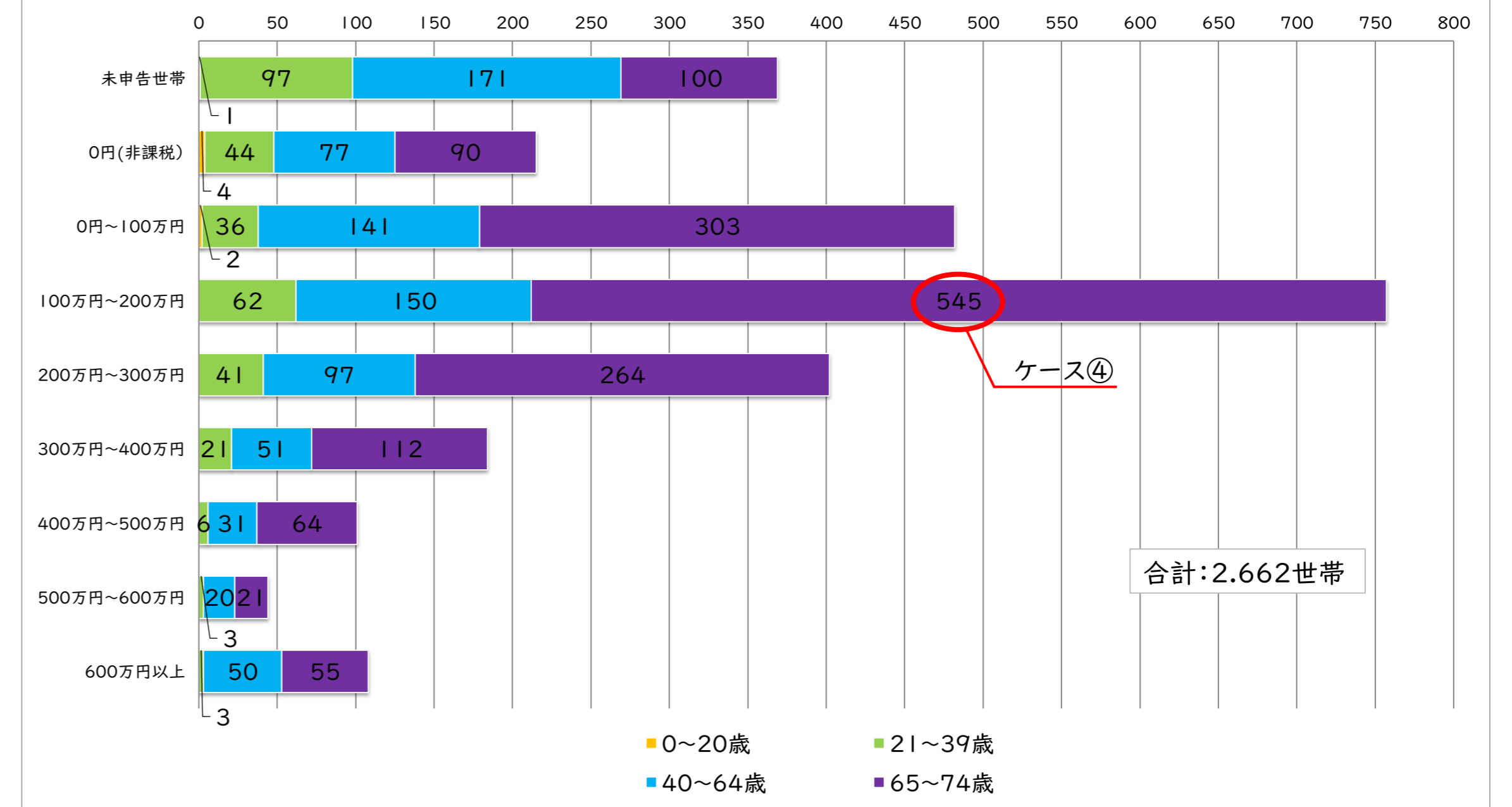


○所得階層別世帯数

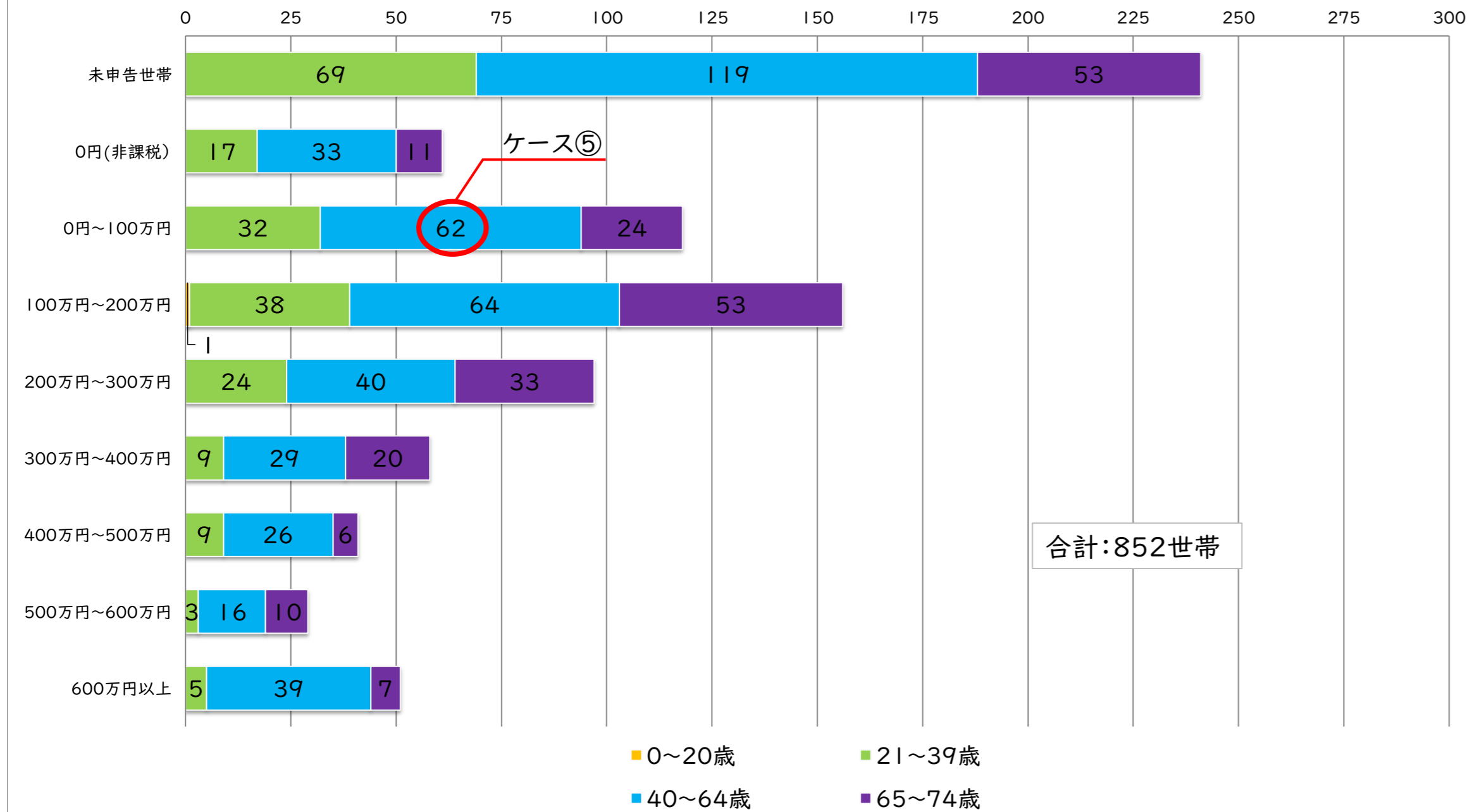
国保世帯の所得分布(1人世帯)



国保世帯の所得分布(2人世帯)



国保世帯の所得分布(3人世帯)



国保世帯の所得分布(4人世帯)

