



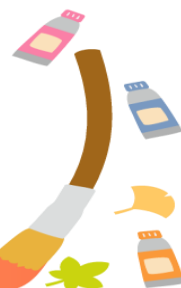
にじのへやだより

令和3年11月発行

(vol.4)

病児保育室にじのへや

蕨市病児・病後児保育事業



秋から冬に変わり、気温が少しずつ下がって寒暖差が厳しい季節になりましたね。

季節の変わり目は体調を崩しやすく、新型コロナウイルスだけでなく、インフルエンザやノロウイルスなど冬に多い感染症も流行ってきます。予防接種やワクチン接種をしたからと安心せずに手洗い・うがい・アルコール消毒を徹底し、感染症予防に努めましょう。

また、本格的な冬が来る前に生活リズムや服装、食生活なども見直し、感染症に負けない健康な体を一緒に作っていきましょう。



9月

利用者数

0歳	1歳	2歳	3歳	4歳	5歳	6歳	学童
3	0	2	1	2	0	0	0

9月〈利用内訳（年齢別）〉8（名）登録者数124（名）

0歳	1歳	2歳	3歳	4歳	5歳	6歳	学童
3	0	2	1	2	0	0	0

10月

利用者数

0歳	1歳	2歳	3歳	4歳	5歳	6歳	学童
0	7	7	0	0	0	0	0

10月〈利用内訳（年齢別）〉14（名）登録者数127（名）

0歳	1歳	2歳	3歳	4歳	5歳	6歳	学童
0	7	7	0	0	0	0	0

利用児童の疾患

- 1、上気道炎 9名
- 2、咽頭炎 4名
- 3、RSウイルス感染症 5名
- 4、気管支炎 1名
- 5、喘息性気管支炎 3名

9月10月は前回同様、RSウイルス感染症や上気道炎のお子さんが多く利用していました。

暑かったり寒かったりと気温の変動が激しく、体力や免疫力が低下している状態で体調を崩してしまうお子さんが多く見られました。にじのへやではお子さん一人ひとりの体調に合わせて、水分補給、食事、睡眠をとり、無理のないゆったりとした空間で様子を見守って過ごしています。

また、季節に合わせてハロウィンのオーナメント製作も行いました。

保育の様子☆

大好きなプラレールを繋げてがたんごとん♪他にもおもちゃがたくさんあるよ！



お昼寝の時間♪オルゴールをかけてゆっくりと睡眠ができるような環境を作っています。

昼食では、一人ひとりの体調に合わせてゆっくり食事をしています。



10月はハロウィンの製作をしまし。かぼちゃ、おばけ、キャンディーのかわいいオーナメントが出来ました☆

看護師より



今年は季節の進みがはやいのか、すっかり肌寒くなりましたね。

インフルエンザの流行が心配な季節になりました。

新型コロナウイルス感染症の流行による外出自粛等で、お子さまの予防接種を見合わせていたご家庭もあるかもしれません。

新型コロナウイルス感染症の流行が落ち着いている今の時期に、インフルエンザの予防接種とあわせて見合わせていた予防接種も受けることをおすすめします。

今年はインフルエンザワクチンの供給時期が例年より遅くなり、予約が取りづらいことが予想されます。接種希望の方は、早めに医療機関にお問合せください。

予防接種 Q&A

Q.どの予防接種を優先して受ければよいですか。

A.ワクチンには、それぞれに接種できる月齢や年齢が決まっています。この接種年齢は、VPD（ワクチン接種で防げる病気のこと）にかかりやすい時期と、ワクチンを安全に接種でき、高い効果が得られる年齢を考慮して決められています。

ワクチンは、受けられる時期が来たら、すぐに接種しましょう。



Q.新型コロナウイルス感染症の流行で、子どもの予防接種を受けそびれました。どうすればよいですか。

A.受けそびれてしまった場合は、できるだけ早く受けましょう。

外出自粛要請等の影響で規定の期間内に予防接種を受けられなかった方でも、公費接種を受けられる場合があります。お住まいの市区町村にお問合せ下さい。

Q.インフルエンザの予防接種の予約がなかなか取れません。いつ頃までに接種すればよいですか。

A.インフルエンザは例年12月～4月頃に流行し、例年1月末～3月上旬に流行のピークを迎えるので12月中旬までにワクチン接種をすることが望ましいです。

Q.昨年予防接種を受けましたがインフルエンザにかかりました。今年も受けたほうがよいのでしょうか。

A. ワクチンの予防効果は6割ほどであり、接種することでインフルエンザを完全に予防することはできません。

しかし、ワクチン接種が重症化を防ぐことは明らかになっているので、毎年予防接種を受けましょう。

事前登録のお願い

にじのへやは、ご利用前に「登録」が必要です。

「登録」時に、にじのへやの利用方法のご説明や、必要書類の記入等をお願いしております。

「登録」はご利用日当日でも可能ですが、慌てないためにも、

「事前登録」をお勧めしています。

「事前登録」は随時受け付けています。お気軽にお問合せください。



ご予約・お問合せは…

病児保育のへや ☎048-280-6180

蕨市中央3-19-8 富双ビル1F

利用方法等
詳しくはこちら

