

令和4年度上半期(業務量)

1 患者数等
(入院)

	単位 人						
	R 4(上期)	R 3(上期)	比較	R 2(上期)	比較	R 1(上期)	比較
内科	7,188	6,536	652	6,215	973	9,596	△ 2,408
小児科	84	83	1	88	△ 4	179	△ 95
外科	1,541	1,308	233	1,741	△ 200	2,373	△ 832
整形外科	2,800	2,394	406	2,346	454	2,494	306
産婦人科	2,072	2,086	△ 14	1,856	216	3,484	△ 1,412
眼科	551	546	5	532	19	530	21
耳鼻咽喉科	0	0	0	0	0	0	0
入院合計	14,236	12,953	1,283	12,778	1,458	18,656	△ 4,420
1日平均入院患者数	78	71	7	70	8	102	△ 24

(外来)

	単位 人						
	R 4(上期)	R 3(上期)	比較	R 2(上期)	比較	R 1(上期)	比較
内科	19,872	17,699	2,173	14,343	5,529	18,807	1,065
小児科	3,191	3,034	157	1,755	1,436	5,221	△ 2,030
外科	5,400	4,964	436	4,216	1,184	6,322	△ 922
整形外科	5,068	4,756	312	4,100	968	6,717	△ 1,649
産婦人科	11,065	11,829	△ 764	9,617	1,448	14,971	△ 3,906
眼科	4,970	5,162	△ 192	4,598	372	5,931	△ 961
耳鼻咽喉科	1,717	1,915	△ 198	1,525	192	3,418	△ 1,701
人工透析科	1,663	2,068	△ 405	2,257	△ 594	2,187	△ 524
外来合計	52,946	51,427	1,519	42,411	10,535	63,574	△ 10,628
1日平均外来患者数	355	347	8	287	68	430	△ 75

患者数総合計	67,182	64,380	2,802	55,189	11,993	82,230	△ 15,048
--------	--------	--------	-------	--------	--------	--------	----------

●病床利用率 %

	R 4(上期)	R 3(上期)	比較	R 2(上期)	比較	R 1(上期)	比較
病床利用率	59.84%	54.45%	5.39%	53.71%	6.13%	78.42%	-18.58%

病棟別病床利用率 %、人

病棟	R 4(上期)		R 3(上期)		R 2(上期)		R 1(上期)	
	利用率	患者数	利用率	患者数	利用率	患者数	利用率	患者数
5階(52床)	70.15%	6,675	66.18%	6,298	63.07%	6,002	91.57%	8,714
3階(53床)	56.24%	5,455	47.22%	4,580	53.16%	5,156	70.66%	6,853
2階(25床)	46.03%	2,106	45.36%	2,075	35.41%	1,620	67.52%	3,089
合計	59.84%	14,236	54.45%	12,953	53.71%	12,778	78.42%	18,656

●分娩件数 件

	R 4(上期)	R 3(上期)	比較	R 2(上期)	比較	R 1(上期)	比較
分娩件数	126	132	△ 6	145	△ 19	243	△ 117

●手術件数 件

科別	R 4(上期)	R 3(上期)	比較	R 2(上期)	比較	R 1(上期)	比較
外科	38	41	△ 3	33	5	40	△ 2
整形外科	79	62	17	28	51	31	48
耳鼻咽喉科	0	0	0	0	0	0	0
眼科	188	193	△ 5	177	11	171	17
産婦人科(帝王切開含む)	192	195	△ 3	140	52	218	△ 26
内科	0	3	△ 3	2	△ 2	1	△ 1
合計	497	494	3	380	117	461	36

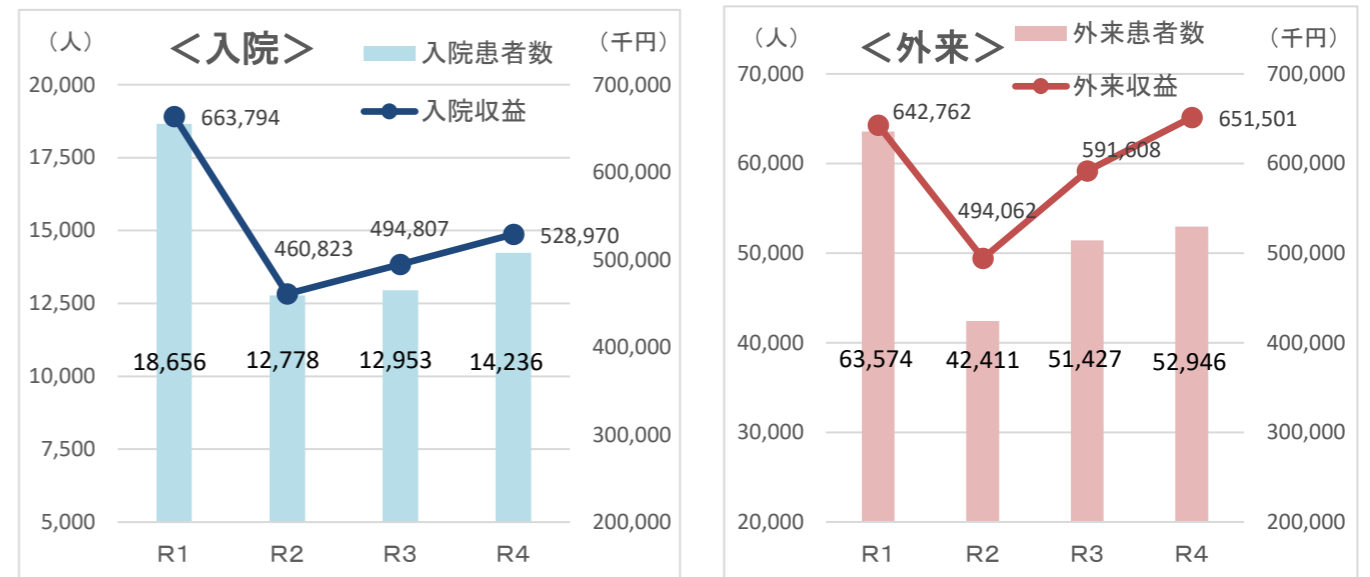
2 損益(税込み)

	単位 円						
	R 4(上期)	R 3(上期)	比較	R 2(上期)	比較	R 1(上期)	比較
収入							
事業収益	1,546,668,793	1,321,236,850	225,431,943	1,157,002,735	389,666,058	1,532,957,303	13,711,490
医業収益	1,511,163,481	1,299,031,781	212,131,700	1,137,400,239	373,763,242	1,510,560,934	602,547
医業外収益	34,663,096	18,970,022	15,693,074	19,375,881	15,287,215	22,382,897	12,280,199
特別利益	842,216	3,235,047	△ 2,392,831	226,615	615,601	13,472	828,744

	R 4(上期)	R 3(上期)	比較	R 2(上期)	比較	R 1(上期)	比較
支出							
事業費用	1,509,024,770	1,505,915,779	3,108,991	1,421,978,157	87,046,613	1,511,570,352	△ 2,545,582
医業費用	1,505,494,683	1,504,354,294	1,140,389	1,419,184,728	86,309,955	1,509,046,416	△ 3,551,733
医業外費用	1,258,619	1,040,762	217,857	2,053,172	△ 794,553	2,493,210	△ 1,234,591
特別損失	2,271,468	520,723	1,750,745	740,257	1,531,211	30,726	2,240,742

	R 4	R 3	比較	R 2	比較	R 1	比較
純損益							
上半期純利益(損失)	37,644,023	△ 184,678,929	222,322,952	△ 264,975,422	302,619,445	21,386,951	16,257,072
(参考)決算純損失	-	△ 163,197,819	-	△ 345,337,980	-	△ 40,613,631	-

(図1) 上半期決算(入院・外来)患者数及び収益比較



(図2) 上半期決算及び決算時純利益(損失)の比較

