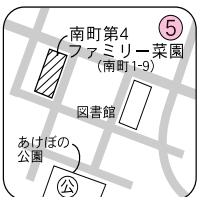
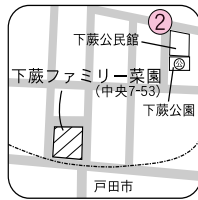
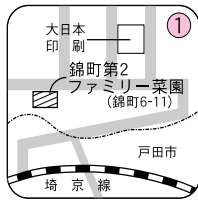


平成20年度ファミリー菜園の利用者募集

対象 = 市税・国民健康保険税を完納している市内在住家族 1世帯1区画 (約10平方メートル) **利用期間** = 4月1日～来年2月28日 **利用料(年額)** = 3,000円 **募集菜園(下図)** = ①錦町第2 / 85区画 ②下蕨 / 115区画 ③南町第1 / 61区画 ④南町第3 / 59区画 ⑤南町第4 / 125区画 ⑥塚越 / 39区画 合計484区画 **申し込み** = ファミリー菜園広場使用申込書(市役所2階商工生活室と公民館でもらえます)に必要事項を記入の上、提出 **受付** = 下表 平成19年度の利用者は2月29日の利用期間終了後、速やかに元の状態に戻し、ごみは必ず持ち帰ってください。 **問い合わせ** = 商工生活室 (☎433・7750)

受付日	時間	場所
1月4日 ～18日	午前8時半～午後5時 *土・日曜日、祝日除く	市役所2階 商工生活室
1月17日 (出張受付)	午前9時～11時半 午後1時半～4時	西公民館 下蕨公民館
1月18日 (出張受付)	午前9時～11時半 午後1時半～4時	南公民館 東公民館



便利な口座振替のご利用を

納税(納付)通知書とじ込みの口座振替依頼書(郵便局は局指定の用紙)に記入し預貯金通帳と通帳印を持ち金融機関へ。 **問い合わせ** = 納税推進室 (☎433・7709) 介護保険室 (☎433・7835)

忘れずに納めましょう

今月は市県民税4期、介護保険料7期の納付月です。最寄りの金融機関・コンビニエンスストア(介護保険料は除く)で納めてください。 **問い合わせ** = 納税推進室 (☎433・7709)

新春時局講演会

とき = 22日(火) 午後1時半 **ところ** = 市民会館101室 **演題** = 2大政党による新たな政治 **講師** = 日高徹生さん(読売新聞東京本社さいたま支局次席) **問い合わせ** = 選挙管理委員会 (☎433・7759)

明るい選挙啓発のポスター展と標語募集

明るい選挙啓発ポスター入賞作品展 / 4日～25日 市立病院ギャラリー(正面入口)

明るい選挙啓発標語募集 / 対象 = 市内在住者 はがきに標語(3句まで)と住所、氏名、年齢を記入し、31日までに選挙管理委員会(中央5-14-15・☎433・7759)

償却資産の申告

今月1日現在、市内で工場や商店を会社や個人で経営している人は、その事業のための償却資産(構築物、機械、装置、車両、運搬具、工具、備品など)を申告していただく必要があります。申告書に必要事項を記入の上、31日までに提出してください。 **問い合わせ** = 税務課 (☎433・7708)

所得税の確定申告はリリア(川口駅西口)かキュポ・ラ(川口駅東口)へ

平成19年分の所得税・消費税・贈与税の確定申告書の作成・受付場所 / 2月13日～15日・3月5日～17日 = 川口総合文化センター「リリア」 2月18日～3月4日 = キュポ・ラ川口市民ホール 受付時間は午前9時～午後4時 **問い合わせ** = 西川口税務署 (☎253・4680)

市・県民税の申告は 市内受付会場へ

平成20年度分の市民税・県民税の申告 / 受付期間 = 2月18日～3月17日 午前9時～午後4時 **ところ** = 蕨自治会館 **出張申告会場** / 2月26日・27日 = 東公民館 2月28日 = 下蕨公民館 3月4日 = 南公民館 いずれも午前9時～午後4時(下蕨公民館は正午まで) **問い合わせ** = 税務課 (☎433・7707)

後期高齢者医療の保険料 算定方法が決まりました

4月から始まる75歳以上の人を対象とした後期高齢者医療制度の平成20年度・21年度の埼玉県の保険料の算定方法が決まりました。

均等割保険料額	42,530円(年額)
所得割保険料率	0.0796

保険料は、均等割保険料と所得割保険料を足した額になります。均等割保険料は、1人1人同じ額が賦課されます。ただし所得によって軽減措置もあります。所得割保険料は、基礎控除後の総所得金額等に所得割保険料率を乗じた額になります。年金収入のみ受けている人の場合、年金収入から公的年金控除額と基礎控除額(330,000円)を引いた額の7.96%が、その人の所得割保険料になります(10円未満切り捨て)。詳しくは『広報蕨』2月号でお知らせします。 **詳細** = 保険年金課 (☎433・7736)

高齢者医療制度が 一部凍結されます

高齢者医療制度について一部見直されます。内容は下記のとおりです。

① **1割負担の高齢受給者証の交付を受けていた70～74歳の人** / 4月から窓口負担が2割負担に引き上げられる予定でしたが、来年3月までの1年間は、1割に据え置かれます。

② **後期高齢者医療制度へ加入する人 / 後期高齢者医療制度へ加入する前日に被用者保険()の被扶養者であった人**は、4月～9月の半年間は保険料が無料となり、10月～来年3月までの半年間は均等割保険料が9割軽減されます(所得割保険料はかかりません)。政府管掌健康保険や企業の健康保険、公務員の共済組合などです。国民健康保険は該当しません。 **詳細** = 保険年金課 (☎433・7736)

老人保健医療 受給者証の切り替え

高齢受給者証をお使いで平成20年1月2日から2月1日までに75歳になる人は2月1日から老人保健医療受給者証へ切り替わります。蕨市国民健康保険に加入している人は、新しい老人保健医療受給者証がご自宅に届きます。蕨市国民健康保険以外の健康保険に加入している人は申請が必要です。ご案内が届きますので加入健康保険証と印鑑を持って、18日～31日に保険年金課(☎433・7736)で手続きをお願いします。

国民年金

老齢年金を受けている人に源泉徴収票が送られます / 31日までに社会保険業務センターから『公的年金等の源泉徴収票』が送られます。2つ以上の年金を受けている人や、年金以外に給与や営業などの所得がある人は、確定申告をしてください。「扶養親族等申告書」を提出していない人や扶養親族に変更がある人も確定申告が必要です。なお、遺族年金・障害年金を受けている人には送られません。**問い合わせ** = 浦和社会保険事務所 (☎048・831・1611)

乳幼児医療費助成制度

安心して子育てができるように、小学校就学前までのお子さんにかかる医療費の一部が助成されます。登録者には黄色い受給者証を交付しています。

窓口払い廃止の医療機関の場合
黄色い受給者証を毎回提示 (窓口での支払いなし)
蕨市・戸田市の医療機関で医療費を支払う場合
医療機関で緑色の申請用紙にて申請
上記以外の医療機関で医療費を支払う場合
児童福祉課、東公民館、南公民館で緑色の申請用紙にて申請

問い合わせ = 児童福祉課 (☎433・7757)

平成19・20年度指名競争入札参加資格審査申請の受付

物品・その他の受付 = 21日・22日 午前9時～正午
詳細は契約係ホームページを御覧ください。**問い合わせ** = 財政情報課契約係 (☎433・7706)

わらびファミリー・サポート・センター会員募集

子育てを支援してほしい人、子育ての支援をしてくれる人、両方を兼ねる人を募集。**会員になるための説明会・講習会** = 2月14日(木) 午前9時 **ところ・申し込み** = 蕨市社会福祉協議会内・同センター (☎443・1800)

埼玉県最低賃金の改正

埼玉県最低賃金は時間額702円です。これは県内すべての労働者と使用者に適用されます。**詳細** = 埼玉労働局賃金室 (☎048・600・6205)

入院時の窓口支払額(医療費・食事代)の減額制度

入院時の食事代が減額になる認定証を交付します / **対象** = ①蕨市老人保健受給者で世帯員全員が住民税非課税または所得区分が低所得の人 ②蕨市国保加入者で世帯主と世帯の蕨市国保加入者全員が住民税非課税または所得区分が低所得の人 **申請手続き**がでずに医療機関へ支払いをした場合は食事代の差額が後日返金されます **申請に必要な物** = 保険証、印鑑、領収書(過去1年間の入院分)、振込先の分かる物 **入院時の医療費が減額以内になる認定証を交付します / 対象** = 蕨市国保加入者で世帯主と世帯の蕨市国保加入者に住民税課税の人がいる人 **注意** = 国保税を滞納している世帯の人には限度額認定証を交付できません **申請に必要な物** = 保険証、印鑑 **詳細** = 保険年金課 (☎433・7736)

通学区域自由化に伴う学校選択制結果

平成19年12月1日現在の蕨市立小・中学校通学区域自由化に伴う学校選択制の結果は下記のとおりです。すべての児童・生徒が希望どおりの学校に入学できる見込みです。入学通知書はご家庭に送付済みです。私立学校等に入学が決定した場合は学校教育課 (☎433・7728) へご連絡ください。**平成20年度小学校1年生入学者**

希望者合計	基本学区内	基本学区外
545人	481人	64人

平成20年度中学校1年生入学者

希望者合計	基本学区内	基本学区外
530人	475人	55人

住宅用火災警報器設置説明会

26日(土) 午後2時 中央公民館 既存住宅への住宅用火災警報器の設置期限は5月31日です。警報器ってどんな物?どこへ取り付ける?どこで買える?などどんな質問にもお答えしますので気軽にお越しください。また、警報器の悪質な訪問販売にはご注意ください。不審なときは消防本部 (☎441・0119) へ気軽にお問い合わせください。

国民健康保険

職場の健康保険をやめたときや加入したときは必ず14日以内に保険年金課へ届け出をしてください。

	届け出事由	手続きに必要な物
国保の加入	他の市区町村から転入してきた	印鑑、転出証明書
	職場の健康保険をやめた、職場の健康保険の扶養から外れた	印鑑、資格喪失証明書または被保険者資格喪失確認通知書、離職票のいずれか1つ、蕨市国民健康保険証(同じ世帯で既に国保加入者がいる場合)
国保の脱退	子どもが生まれた	印鑑、保険証、母子健康手帳
	他の市区町村に転出する	印鑑、保険証
国保の脱退	職場の健康保険に加入した、職場の健康保険の被扶養者になった	印鑑、保険証、職場の健康保険証
	被保険者が死亡した	印鑑、保険証、死亡を証明する物

必ず納付を / 特別な事情もなく国民健康保険税を滞納し続けると、差し押さえ処分の対象となります。また、通常の被保険者証の代わりに次のような被保険者証が交付される場合があります。①短期被保険者証 / 通常の被保険者証より有効期限が短くなります。②被保険者資格証明書 / 診療費がいったん全額自己負担になります。特別な事情などにより納付が困難な人はご相談ください。**問い合わせ** = 保険年金課 (☎433・7712)

介護予防のための住宅改修費を助成

高齢者の介護予防のための住宅改修費の助成が受けられます。**種類** = 手すりの取り付け、段差解消、床材の変更、扉の取り替え、便器の取り替え **対象** = 次のすべてに該当する人 ①65歳以上の在宅高齢者 ②介護保険制度で要介護・要支援に該当しない人 ③世帯の全員が住民税非課税 **助成額** = 改修費用の3分の2以内で上限は100,000円 **問い合わせ** = 介護保険室 (☎433・7835)

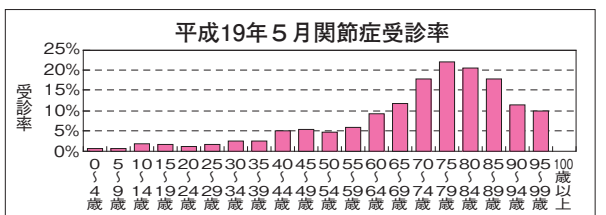
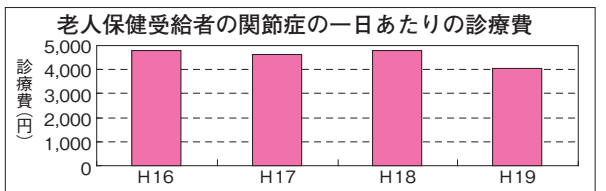
所得税・市県民税の障害者控除受けられます

対象 = 次のいずれかの手帳をお持ちの人 ①身体障害者手帳 ②療育手帳 ③精神障害者保健福祉手帳 税の申告手続きの際に手帳をお持ちください。**要介護認定を受けている人へ / 障害者手帳をお持ちでなくても、介護保険の要介護認定を受けている65歳以上の人は、障害者控除の対象となる場合があります。**控除を受けるには、障害者控除対象者認定の申請が必要です。**申請・問い合わせ** = 介護保険室 (☎433・7835)

体を動かして寒い冬を快適に過ごしましょう

75歳を超えると、6人に1人が関節症で医療機関に受診しています(グラフ参照)。

関節症予防には、
関節をゆっくり動かして無理に負担をかけないこと
冷やさないこと
ストレッチをして関節を柔らかくすること
体重をコントロールして関節への負担を減らすこと
今年の冬も寒いですが散歩をしたり体を動かしたりと健康に過ごせるように心がけましょう。



健康密度も
日本一へ

保健センター

TEL 431・5590
FAX 431・5598

成人健康・栄養相談(無料)

とき = 31日(木) 午前9時半~11時 体脂肪測定・血圧測定・尿検査のほか、保健師・栄養士に、皆さんの健康全般に関する相談や生活習慣病予防の食事相談ができます。

こころの健康相談(無料)

とき = 23日(水) 午後2時~4時 精神科医師に心の悩みや精神疾患などの相談ができます。予約制 1人約1時間

ソーシャルクラブ

とき = 毎週水曜日 午前10時~正午(内容により延長あり) 内容 = 参加者主体で考えたプログラム 対象 = 統合失調症で、慢性期・回復期の人 随時見学可 事前にご連絡ください。

人間ドック

Aコース 16項目 診察、血液・生化学的検査、心電図検査、腹部超音波検査、胸部X線検査など	市民 32,642円 市外の人 37,642円
Bコース 12項目 診察、血液・生化学的検査、心電図検査、胸部X線検査など	市民 20,197円 市外の人 22,197円

各健康保険組合に補助制度があります。詳しくは各組合へお問い合わせください。問い合わせ = 成人健診センター(☎443・7953)

ヘルスアップセミナー

その道の最前線に立つ専門の講師が健康づくりに役立つ知識やアドバイス、取り組み方などを分かりやすく説明してくれます。

とき・ところ	内容	講師
17日(木) 午後1時半 保健センター	東洋医学「風邪は万病のもと」	東薬局薬剤師 長澤貴代子さん
28日(月) 午後1時半 保健センター	うつを我慢しないで!	(医)高仁会川口病院医局長 柴田勲医師
2月6日(水) 午後1時半 保健センター	全てに通じる基本の「食生活」とは	日本白十字社 管理栄養士 杉江あい子さん
2月18日(月) 午後1時 市民体育館	体を動かして体力づくり!	健康運動指導士 末谷展子さん

受けたい講座を選べます。無料 申し込みは保健センターへお気軽にどうぞ。

予防接種(無料)

下記の予防接種は医療機関でお受けください。予約制。

接種	対象
B C G	生後6か月未満
三種混合(DPT)	生後3か月~90か月未満
麻しん風しん混合(MR)	第1期 生後12か月~24か月未満 第2期 5歳以上7歳未満で小学校就学始期の1年前から1日前まで(年長児)
二種混合(DT)	11歳・12歳

B C Gは早めに受けてください。接種前に冊子『予防接種と子どもの健康』を必ずお読みください。予約票は医療機関の窓口にあります。母子健康手帳を必ずお持ちください。接種の間隔に注意し計画を立ててください。予防接種を受けられる医療機関は下表のとおり(B C Gは 印のみ)。

BCG	市内医療機関	電話
	菊地医院 錦町	442-5745
	飯野医院	443-5238
	田代内科	447-6222
	藤村医院 北町	431-2320
	蕨市立病院	432-2277
	ワラビーこどもクリニック 中央	431-1800
	やますげ医院	431-2739
	東産婦人科	431-2219
	湊医院	431-2411
	前島クリニック	431-2574
	中村医院	445-5450
	金子医院	431-2071
	荘産婦人科	432-2418
	間根内科クリニック	432-9000
	斉藤クリニック	445-5311
	接種は児童・生徒のみ	
	飯田医院 南町	441-2730
	三和町診療所	441-2701
	腰野医院 塚越	441-4591
	今井病院	441-0750

日本脳炎ワクチン接種について/厚生労働省の勧告により、当分の間、日本脳炎ワクチン接種を見合わせますのでご了承ください。また予防接種施行令の一部改正により、第3期 14歳以上16歳未満が対象)の予防接種は廃止となりました。

訪問歯科診療

歯の診療、入れ歯の調整・修理・作成など 対象 = 市内在住で寝たきりや身体に障害があり通院できない人 診療は保険診療。電話でも申し込みます。

宿泊利用補助施設

全国に340施設ある埼玉県国民健康保険団体連合会の指定保養施設が利用できます(各公民館にパンフレットあり)。対象 = 蕨市国保加入者で保険税を完納(見込み含む)している世帯の人 補助額 = 1泊につき大人3,000円 子ども2,000円(年度内2泊まで) 問い合わせ = 保険年金課(☎433・7736)

交通遺児等援護金

対象 = 交通事故で保護者が死亡か重い障害を負った平成元年4月2日以降生まれの埼玉県民 年額 = 1人50,000円 申請書類は安全安心推進課か学校などでもらえます。申し込み = 31日までにみずほ信託銀行浦和支店 詳細 = 埼玉県交通安全対策協議会(☎048・830・2958)

入学資金・奨学金が借りられます

入学資金 / 平成20年度に、高校以上の学校へ入学が確実な子を持つ保護者 資格 = ①蕨市に住民登録があり、市内に引き続き2年以上住んでいる ②市税を完納している ③連帯保証人(①②の要件が必要)がいる 奨学金 / 高校以上の学校に在学中で、本人と保護者に就学意欲がある学資の足りない人 申し込み = 教育総務課(☎433・7735)

	貸付額	返済	申し込み
入学資金	高校・専修学校(高等課程)	500,000円以内	6か月据え置き後、30月以内
	短大・大学・専修学校(専門課程)	900,000円以内	6か月据え置き後、42月以内
奨学金	高校・専修学校(高等課程)	10,000円/月	貸付終了から2年据え置き後、年以内
	高等専門学校	12,000円/月	
	短大・大学・専修学校(専門課程)	20,000円/月	

募集しています

介護保険の要介護認定調査員 / 介護支援専門員、保健師、看護師、社会福祉士、介護福祉士などのいずれかの資格を持つ人 若干人 内容 = 要介護認定審査に関すること(市内・近隣市への調査は自転車で行います) 報酬 = 1日で実施した調査の内1件目は4,000円、調査2件目からは3,500円 書類審査、面接 申し込み = 電話連絡の上、履歴書、資格などを証明する物の写しを介護保険室(☎433・7835)

一般・歯科のレセプト点検者 / 資格のある経験者 勤務時間 = 月に14日間 午前9時~午後3時 時給980円 面接選考 申し込み = 写真付きの履歴書を保険年金課(☎433・7736)

非常勤保健師等登録者 / 保健師、介護支援専門員、訪問経験を持つ看護師のいずれかの資格を持つ人 勤務先 = 地域包括支援センター(総合社会福祉センター内) 勤務時間 = 原則週5日(休日は原則土・日曜日) 午前9時~午後5時(うち休憩1時間) 月220,000円(社会保険含む) 面接選考 問い合わせ = 地域包括支援センター(☎434・6721) 申し込み = 写真付きの履歴書を15日(郵送は15日必着)までに総務課(☎433・7746)

留守家庭児童指導室指導員の登録者 / 資格 = 保育士・教員・看護師などの有資格者か子育て経験者 勤務時間 = 週2~4日程度 平日は午後1時~6時、土曜日は午前8時半~午後6時 時給 = 820円 申し込み = 写真付きの履歴書を児童福祉課(☎433・7758)

保育園延長パート登録者 / 資格 = 保育士・教員・看護師などの有資格者または子育て経験者 勤務先 = 市立保育園 勤務時間 = 平日は午前7時半~9時半または午後4時~6時半か7時、土曜日は午前7時半~午後2時(月に1回程度) 時給 = 980円 申し込み = 写真付きの履歴書を児童福祉課(☎433・7758)

ケアハウス松原入居者募集 / 2人用の1部屋または単身用の6部屋 60歳以上で、本人か扶養義務者が市内に引き続き1年以上住み、家族の援助が受けられない人(一方が59歳以下でも可) 詳細 = ケアハウス松原(☎432・6747)

西川口税務署アルバイト職員 / 50人程度 内容 = 職員補助 勤務時間 = 2月1日~3月31日 午前9時~午後5時(うち5時間半~7時間) 時給 = 780円(交通費支給) 申し込み = 写真付きの履歴書を西川口税務署(川口市西川口4-6-18)へ持参(平日の午前9時~午後4時半 後日面接あり)

子どもの催し

福祉・児童センター(☎431・7300) ボランティア募集中 / 遊びや託児のお手伝いをしてくださる人					
卓球をしよう	12日	午前10時半		小・中学生	地域の人と試合もできます
大型かるた大会	12日	午後1時半		小学生以上	参加自由 かるたの大きさは縦40・横27センチ!
ママのティータイム	17日・24日	午前10時		親子(乳幼児)	子育て相談もできます
すくすく測定	25日	午前10時半		親子(乳幼児)	身長・体重を計ります
いご・しょうぎマンの日	26日	午後1時半		小学生以上	地域の人が教えてくれます
節分	2月1日	午前10時半	50円	親子(乳幼児) 50組	申し込み=11日~25日(電話不可)
クッキングを楽しもう	2月9日	午前9時半	350円	小学生 13人	申し込み=19日~2月6日(電話不可) 持ち物=エプロン、三角きん、上履き、水筒
乳幼児クラブ	まめっこ(18日) とことこ(16日) ちびっこ(10日) のびっこ(9日)	午前10時半			
錦町児童館(☎443・8413)					
ママのティータイム	22日	午前10時		親子(乳幼児)	参加自由
あそぼ・あそぼ「こま大会」	26日	午後1時半	無料	親子(幼児)~小学生	申し込み=8日から 自分のかまを持って来てください
節分・まめまき会	2月1日	午前10時半	100円	乳幼児クラブちびっこ・のびっこ登録者	申し込み=10日から 「おはなしくまさん」のお話もあります
乳幼児クラブ	まめっこ(9日) とことこ(16日) ちびっこ(23日) のびっこ(10日)	午前10時半			
塚越児童館(☎432・6368)					
ママのティータイム	18日	午前10時	無料	親子(乳幼児)	参加自由 ふれあい相談もあります
母と子のお話会	22日	午前11時		親子(幼児)	参加自由
親子フィットネスダンス	31日から(全5回)	午前10時半	500円	親子(2歳以上) 20組	申し込み=16日から
豆まき会	2月1日	午前10時半	100円	親子(2歳以上) 40組	申し込み=22日から
乳幼児クラブ	まめっこ(25日) とことこ(16日) ちびっこ(9日) のびっこ(9日)	午前10時半			
北町児童館(☎432・2611)					
カレーを食べよう	5日	午前11時	無料	親子(乳幼児)・小学生 30人	当日受付
お母さんとの工作教室	9日	午前10時半		親子(幼児) 10組	申し込み=同館
乳幼児クラブ	まめっこ(10日・午前10時半) ちびっこ(16日・午前10時) とことこ(17日・午前10時) のびっこ(22日・午前10時半)				
南町児童館(☎432・7271)					
親子フィットネス	21日	午前10時半	1,000円(年間保険料)	親子(2歳以上)	申し込み=同館
親子リズムダンス	25日	午前10時45分			
ママのティータイム	28日	午前10時半	無料	親子(幼児)	ふれあい(子育て)相談もあります
おはなし会	31日	午前10時半			「おはなしくまさん」のお話
乳幼児クラブ	まめっこ(8日) とことこ(10日) ちびっこ(15日) のびっこ(24日)	午前10時半			
地域子育て支援センター・こっぴよ(☎・☎443・5153) 平日の利用 / 月~金曜日 午前10時~正午 年始は11日までお休みです					
びーなっつクラブ	17日	午前10時半	無料	双子や3つ子の集まり	参加自由
健康相談	24日	午前10時半			保健師さんが講演します
年齢別のつどい	すところベリークラブ(0歳児)=16日 おれんじクラブ(1歳児)=23日 あっぶるクラブ(2歳児以上)=30日	午前10時半			
地域子育て支援センター・プチプチ(☎・☎442・2903) 育児相談行っています。お気軽にどうぞ。年始は9日までお休みです					
開 放 日	0~1歳3、4か月(月・水曜日) 1歳3、4か月~2歳6か月(火・木曜日) 2歳6か月以上(金曜日)				

河鍋暁斎記念美術館

「七福宝づくし」展 / 4日~2月25日(木曜日、26日~31日は休館) 午前10時~午後4時 暁斎が描いた七福神の作品などを展示 大人300円、大学生~中学生200円、小学生以下100円 問い合わせ=同館(☎441・9780)

川口保健所

食品表示セミナー / 2月14日(木) 午後1時半 さいたま新都心合同庁舎2号館5階中研修室 JAS法、食品衛生法に基づく食品表示の概要説明など 先着60人 申し込み=関東農政局(☎048・864・9041)

ジュニアリーダーズスクール

①クッキング&レク計画 / 20日(日) 午前10時 ②クッキング&レク / 2月17日(日) 午前10時 いずれも中央公民館 市内在住在学の小学4年~中学生(①は②に参加する人が対象、②のみの参加可)40人 ①無料 ②500円 申し込み=11日までに生涯学習課(☎433・7729)

市民活動ネットワーク懇談会

市民活動のネットワークを深めるために情報交換やこれからの在り方について話し合います。対象=現在ボランティア、NPO活動をしている人、興味や関心のある人 10人程度 活動=月1回程度の定期的な懇談会として活動します。10月28日開催の「市民活動ネットワークフォーラム」の記録が出来ました。希望者にはお送りします。詳細=市民担当(☎433・7745)

保育サポーター講座

対象=保育サポーターに関心・興味がある人、子どもが好きな人、子育て中のママなど 定員=20人 託児あり(事前にお申し込みください) 無料 ところ・申し込み=中央公民館(☎432・2530)		
とき	内容	講師
29日(火) 午前10時半	集団保育の心得	ハローキッズ・ヘルプママ主催・吉田麗子さん
2月5日(火) 午前10時半	子どもの心理・上手な気分転換のしかた	みどり保育園・石原京子園長
2月12日(火) 午前10時半	子どもとの遊び	紙芝居の会「ケセラバサラン」代表・保育グループふうせん代表・園川泰子さん
2月19日(火) 午前10時	子どもの応急手当	蕨市消防署救急隊長
2月26日(火) 午前9時45分	保育サポーターの実践	

内科・小児科 休日・平日夜間急患診療

休日急患診療
診療=午前9時~正午と午後1時~5時

1日~3日・6日・13日・14日・20日・27日・2月3日	蕨市急患診療所(☎431・2611) 中央4-9-22 福祉・児童センター内
1日~3日・6日・13日・14日・20日・27日・2月3日	戸田市急患診療所(☎445・1130) 戸田市新曽1295-3 医師会館内

平日夜間急患診療

月~金曜日 午後7時半~10時半	戸田市急患診療所(☎445・1130) 戸田市新曽1295-3 医師会館内
------------------	--

産婦人科休日当番医

診療=午前9時~正午と午後1時~5時

1日	戸田中央産院(☎444・1181) 戸田市上戸田2-32-1
2日	蕨市立病院(☎432・2277) 北町2-12-18
3日	腰野医院(☎441・4591) 塚越2-5-17
6日	岩沢レディースクリニック(☎445・4103) 戸田市本町4-17-28 WINビル301号
13日	桜公園クリニック(☎446・3950) 戸田市新曽南3-12-18
14日	飯田医院(☎441・2730) 南町2-14-8
20日	中島産婦人科(☎441・2306) 戸田市下戸田2-10-5
27日	西村レディースクリニック(☎447・5311) 戸田市本町3-15-21(ロー・ブル)戸田公園
2月3日	産婦人科(☎432・2418) 中央5-12-21

緊急漏水修繕休日当番店

時間はいずれも午前8時~午後5時 この時間以外は中央浄水場(☎432・3044)

1日	北沢工業	☎431・3575
2日	桶倉工業	☎443・3166
3日	小林設備工業	☎431・5168
4日	木村水道ポンプ	☎431・2264
5日	府瀬川設備	☎441・4082
6日	サトウ設備	☎441・1064
7日	ワラビ商工	☎441・4013
13日	瀧澤設備工業	☎432・4465
14日	中島設備工業	☎441・0373
20日	埼玉設備	☎443・6295
27日	宮田建設	☎431・6726

埼玉県小児救急電話相談

お子さんの急病時の対処方法を看護師に相談できます。受付時間=月~土曜日は午後7時~11時、日曜日・祝日・年末年始は午前9時~午後11時 問い合わせ=#800(ダイヤル回線・IP電話の場合は☎048・833・7922)

戸田競艇開催日

3日まで・6日~9日・12日~15日・18~21日・31日~2月4日 収益は蕨のまちづくりに生かされます。詳細=戸田競艇組合(☎441・7711)

緊急時にご利用ください

**男女共同参画社会を
目指して**

絵手紙講習会 / 男女共同参画をテーマにした絵手紙を作ってみませんか。とき = 18日・25日 金曜日 午前10時 20人 南公民館 300円 用具は借りられます。果物やお花など描きたい画材があればご持参ください。詳細 = 16日までに南公民館 (☎442・4055) または市民担当

絵手紙作品募集 / 「男性の家事・育児」、「活躍する女性・キャリアを拓く女性」など男女共同参画をテーマにした作品 優秀作品はパネル展示やホームページで使用します。応募者には記念品を差し上げます。作品の返却はありません。**応募・問い合わせ** = 2月15日までに市民担当(中央5-14-15 ☎433・7745)

**蕨市社会福祉協議会
登録手話通訳者選考試験**

3月2日(日) 午前9時半 **資格** = 4月1日現在、満20歳以上(学生を除く)の市内在住在勤者で次のいずれかに該当する人 ①中級手話講習会が手話通訳養成講座のどちらか修了(見込み含む)または同程度の技術がある ②手話通訳活動経験が1年以上ある ③蕨市聴覚障害者協会の推薦を受けた **試験内容** = 筆記、読み取り、聞き取り、面接 **ところ・申し込み** = 所定の申込書に必要事項を記入し、2月13日必着で蕨市社会福祉協議会(錦町3-3-27 ☎433・1940)

ドリーム松原

地域活動支援センター利用者募集 / おおむね65歳未満の人で、障害者手帳を持ち、外出機会を増やしたり、リハビリや仲間を作ったりしたい人はご利用ください。 **講座 / ところ** = 総合社会福祉センター 市内在住の障害者と介護者 5人 **申し込み** = いずれも25日までにドリーム松原(☎432・6830 ☎441・5405)

書道	2月6日・7日 午後1時半	1回 100円
IH調理	2月13日 午後1時	300円
手芸	2月15日 午後1時	500円

松原会館

60歳以上の方が利用できます。登録が必要ですので保険証などをお持ちください。**新春芸能競艶会 / 22日(火) 午前10時半 問い合わせ** = 同館(☎443・6542 ☎433・1868)

心配ごと相談	8日・15日 午後1時～4時
結婚相談	13日 午前10時～午後3時 23日 午後1時～4時
休館日	1日・2日・3日・6日・15日・16日・20日・28日

**放課後子ども教室
ボランティア募集**

子どもたちが安全・安心な活動のできる居場所づくりが目的です。**活動日** = 毎週月曜日の午後2時～5時、週末など **ところ** = 各小学校 学習活動やスポーツなどを指導 **申し込み** = 電話かEメール(住所・氏名・電話・指導内容を記載)で生涯学習課(☎433・7729 sgaku@city.warabi.saitama.jp)

人権・同和教育指導者養成講座

1	25日(金) 公開講座	午後1時半	西公民館	講師 = 田中和子さん 平和紙芝居「おあさんのうた」～実演とお話
2	2月1日(金)	午前10時	南公民館	講師 = 小林恵さん「自分の今を大切に生きていますか?～女性の人権 DVを中心に」
		午後1時半	西公民館	
3	2月8日(金)	午前10時	南公民館	講師 = 前野信子さん「私の歩んできた道～子どもに向き合って」
		午後1時半	西公民館	

西公民館コースと南公民館コース 全3回 各コース30人 **申し込み** = 18日までに各公民館 **問い合わせ** = 生涯学習課(☎433・7729)

**20年度文化活動事業に
助成金**

活動成果発表、芸術文化の振興、伝統文化の継承・保存、地域文化の推進、国際交流などの文化活動を行う団体・個人に助成金を差し上げ、活動を応援します。**助成額** = 団体運営に関する経費を除く総事業費の2分の1(300,000円が限度) **手続き** = 生涯学習課でもらえる申請書に記入し2月29日までに同課(☎433・7729)

手作りパン販売中

知的障害者の皆さんの授産施設「レインボー松原」(☎444・6647)では手作りパンを販売しています。**販売** = 火～金曜日(7日までと15日はお休み)の午前10時から総合社会福祉センター

市役所正面ロビー	18日・25日	正午
東公民館	8日・22日	午前11時半
下蕨公民館	17日・22日	
旭町公民館	10日	
福祉・児童センター	24日・31日	
交流プラザさくら	10日・24日	

**献血にご協力を
お願いします**

とき = 2月6日(水) 午後2時～4時 蕨市役所 **問い合わせ** = 保健センター(☎431・5590)

**子どもを虐待から守る
体験型学習 in 戸田**

17日(木) 午後1時半 戸田市文化会館 C A P (子どもへの暴力防止)プログラム「おとなワークショップ」先着500人 **申し込み** = 8日までに氏名、住所(託児希望者は子どもの名前と年齢)を記入の上、県こども安全課(〒330-0074 さいたま市浦和区北浦和5-6-5 ☎048・834・8755 ☎048・822・4559 a3320-41@pref.saitama.lg.jp)

**市民会館自主事業
NHK公開録画観覧募集**



とき = 2月23日(土) 午後2時 **ところ** = 市民会館 **内容** = 本の魅力を伝えるテレビ番組「週刊ブックレビュー」収録の観覧 **司会** = 児玉清さん、中江有里さん **出演** = 北村薫さん、坂田明さん、篠田節子さん、村松友視さん **観覧申し込み** = 官製往復はがきの「往信用裏面」に郵便番号、住所、氏名、電話番号、「返信用表面」に郵便番号、住所、氏名を書き2月7日(必着)までに蕨市民会館「NHK週刊ブックレビュー」係(〒335-0004 中央4-21-29) **申し込み多数**のときは抽選 **主催** = 蕨市(財)蕨市施設管理公社、NHKさいたま放送局 **問い合わせ** = 市民会館(☎445・7660)

老人憩いの家みつわ苑

市内在住の60歳以上の人が利用できます。**民謡教室 / 10日(木) 午後1時半** **らくらく3B健康体操 / 22日(火) 午前9時半 500円(年間保険料)** 動きやすい服装でタオル、上履きをご持参ください。**ソフトエアロビ / 25日(金) 午前9時半 500円(年間保険料)** 動きやすい服装でタオル、上履きをご持参ください。**問い合わせ** = 交流プラザさくら(☎432・7271)

わらび郷土かるた

まちの様子や歴史が分かる楽しい郷土かるたです。1組700円 **ご希望**の人は各公民館が生涯学習課(☎433・7729)でお求めください。

ご相談ください各種相談

相談名	とき	ところ	問い合わせ
法律相談	10日・24日(予約制) 午後1時～4時	市民会館	市民課市民担当 ☎433・7745
登記・法律相談	17日・31日(予約制)	市民課	
行政相談	9日 午後1時～3時	市民担当	
行政書士相談	23日		
女性の心と生き方相談	11日・25日(予約制) 午後1時半～4時半	市民会館	
人権相談	18日 午前10時～正午	中央公民館	
消費生活相談	火・金曜日 午前9時半～11時半 午後1時～4時	商工生活室	☎432・4286
住宅リフォーム相談	9日 午後1時半～3時半	中央公民館 商工生活室	☎433・7750
教育相談	月曜日と祝日除く毎日 午前9時～午後4時	教育相談室 (福祉・児童センター内)	☎0120・378302
子どもなんでも相談	月曜日と祝日除く毎日(予約制) 午前9時～午後4時	家庭児童相談室 (福祉・児童センター内)	☎431・3449
ふれあい相談	18日 午前10時半～11時半	塚越児童館 家庭児童相談室	☎431・3449
環境相談 エコ100番	祝日除く月～金曜日 午前8時半～午後5時	安全安心推進課生活環境係	☎443・3706

スポーツ・文化・テレビのお知らせ

■ニュースポーツ・レクリエーション普及講習会

2月6日(水) 午後7時 市民体育館 内容=「ニチレクボール」、「ネット・パス・ラリー」、「ディスコン」などの講習 50人 100円 講師=蕨市レクリエーション指導者「ララの会」会員 申し込み=2月1日までに保健体育課(☎433・7730)

■図書館(☎444・4110)

おはなし会/9日・16日・23日 午後3時半 絵本と紙芝居/12日・19日・26日 午後2時半 こども映画会/19日(土) 午後3時 日曜紙芝居/20日(日) 午後2時半 1階展示コーナー/テーマはお正月 図書館講演会~ことわざで遊ぶ いろはかるた/12日(土) 午後2時 講師=時田昌瑞さん 60人 申し込み=同館 初春図書館寄席/2月9日(土) 午後2時 講師=三遊亭鳳志さん 80人 申し込み=26日から 休館日/1日~4日・7日・14日・15日・21日・28日・31日・2月4日

■市民体育館(☎432・2611)

今月の一般開放/料金=高校生以上140円、小・中学生50円			
テニス	1面	2日を除く水曜日	ソフト=午前9時~11時 硬式=午後1時~3時
バドミントン	4面	4日を除く金曜日	午前9時~11時
バスケットボール	1面	毎週土曜日	午後1時~5時

中級者バドミントン教室(女子)/12日~2月23日 全5回 土曜日 午前9時 1,500円 健康体操教室③/17日~3月27日 全10回 木曜日 午前9時 1,800円 初心者弓道教室/19日~2月21日 毎週木曜日(午後7時)と土曜日(午後1時) 3,000円 太極拳教室/31日~2月28日 毎週木曜日 午後1時 1,500円 ラテン系フィットネス ZUMBA/3月3日~31日 月曜日 午前9時 1,500円 申し込み=5日から 申し込みはいずれも同館

■西公民館(☎442・4054)

お気楽体操広場/1日を除く毎週火曜日 午前10時~11時 気軽に楽しく体操して運動不足を解消しましょう。0・1・2ちゃんママのおしゃべり広場/0歳児=21日(月) 持ち物=バスタオル(床に敷きます) 1・2歳児=28日(月) いずれも午前10時

■北町公民館(☎432・2225)

育児中ママの癒し講座/①パレタイン用のフラワーアレンジメント/2月10日(日) 午前10時 申し込み=22日から ②ひな祭り用のフラワーアレンジメント/2月24日(日) 午前10時 申し込み=2月1日から 対象=①②とも小学校就学前の子を養育している人 託児あり(要予約) 各20人

■下蕨公民館(☎441・1560)

ぴーなっつクラブ/24日・2月1日 金曜日 午前10時 双子・三つ子のママの情報交換の場 プレママの参加大歓迎 しもわらびベビーパーク/0歳ママ=25日(金) 午前10時半 持ち物=バスタオル 1・2歳ママ=22日(火) 午前10時 ボランティア募集中 ニューイヤーピアノコンサート~2人のピアニストによるソロ&連弾/27日(日) 午後1時半 出演=遠藤理史さん、鈴木めぐみさん 7日から整理券(無料)を配布します。すまいるばーく/特別企画!子ども映画会=11日(金) 午後3時半 1階講座室を開放します=9日・15日・18日・22日・23日・25日・29日 午後3時~5時半

■東公民館(☎442・4052)

「おはなしワラビン」へようこそ!/乳幼児の部=21日(月) 午前11時半 児童の部=11日・18日・25日 午後4時 絵本の読み語りや紙芝居 こころと体をリフレッシュ「太極拳」講座/2月16日~3月15日 土曜日 全4回 午後1時 20歳以上 30人 申し込み=2月8日まで 朝の健幸体操/平日のみ毎日 午前8時45分~55分 同館ロビーでビデオを見ながら10分間体操をします。

■南公民館(☎442・4055)

節分のかわりずし/24日(木) 午前10時 先着20人 800円 託児あり 申し込み=7日から(電話不可) 団塊世代事業~白菜キムチ作り教室/26日(土) 午前9時 先着20人 材料費実費 申し込み=7日から(電話可) 新春!囲碁将棋大会/27日(日) 午前9時半 先着40人 800円(昼食代含む) 大会終了後の懇親会参加希望者は別途1,000円 申し込み=10日~22日(電話不可) ウィークエンドスクール/小学生~高校生の点字入門教室=12日(土) 午後3時 おはなしくまさん=19日(土) 午後2時 サタスタ=12日~26日土曜日 午前10時

■中央公民館(☎432・2530)

パソコンルーム開放/10日(木) 午後1時半~3時半 学習相談/10日(木) 午前10時~正午 生涯学習についてなんでもご相談ください。子育てびよちゃん/28日(月) 午前10時 赤ちゃん紙芝居があります。0・1歳児とその保護者 ボランティアも募集中 保育サポーター講座/お知らせ版4ページの表を御覧ください。ボランティア募集中/子育て学級(2・3歳児の託児) 子育てサロンで手遊び指導や子育てアドバイスなど

■旭町公民館(☎432・4053)

国際交流料理教室/28日(月) 午前10時 韓国料理(チヂミ、魚の煮つけ)作り 費用=1,000円 持ち物=エプロン、三角きん 申し込み=20日までに費用を添えて同館



アナログ 9ch
地デジ 11ch

「ハローわらび」番組表

市からのお知らせ・地域の話題などをお送りします

放送時間は、毎日午前9時、正午、午後3時・6時・9時からそれぞれ45分間です。

	1/1(祝)~3(木)	4(金)~10(木)	11(金)~17(木)	18(金)~24(木)	25(金)~31(木)
00	タウンタウン お買い物ごっこ いもっ子クラブおもちゃつき	新春歴史チャンネル特集 「蕨市民公園」	特集・ウイークリーナウ 総集編 安全安心きれいな まちづくりへの取り組み	タウンタウン プレママ講座 もちつき会・新年を祝う会	タウンタウン 大型カルタ大会 塚小で昔の遊び体験
10	新春特番 目指せ!わらび雑学王 ~クイズで知ろう	「蕨駅と駅前の 移り変わり」		市政ガイド 4月から開始される 後期高齢者医療制度	探れたてスポット 公用車の公衆 市の防犯対策
20	わたしのまち	「市庁舎」	特集・ウイークリーナウ 内臓脂肪をやっつける! メタボパンチ体操	美術探訪 河鍋暁斎記念美術館 「七福宝づくし」展	特集・ウイークリーナウ おめでとう新成人! 「第62回成年式」
30	知って得する暮らしの情報 今年最初の放送となる今回は、昨年放送された「ハローわらび」の番組から10問のクイズを出題します。	知って得する暮らしの情報 まちの歴史を振り返る「わらび歴史チャンネル」。過去に放送された番組から3本を取り上げご紹介します。	知って得する暮らしの情報 内臓脂肪を効果的に落とす「メタボパンチ体操」。あなたも番組を見ながらいっしょにやってみませんか。	知って得する暮らしの情報 美術探訪では南町4丁目にある河鍋暁斎記念美術館で開かれている「七福宝づくし」展の一部を紹介。	知って得する暮らしの情報 全国に先駆けて始まった蕨の成年式の歴史と、今年も盛大に開かれた式当日の様相をお伝えします。