

ヒューマン CITY わらび

(奇数月発行)
R元9.15発行 NO213



蕨市立中央公民館
蕨市中央4-21-29
TEL・FAX(432)2530

蕨市立中央公民館



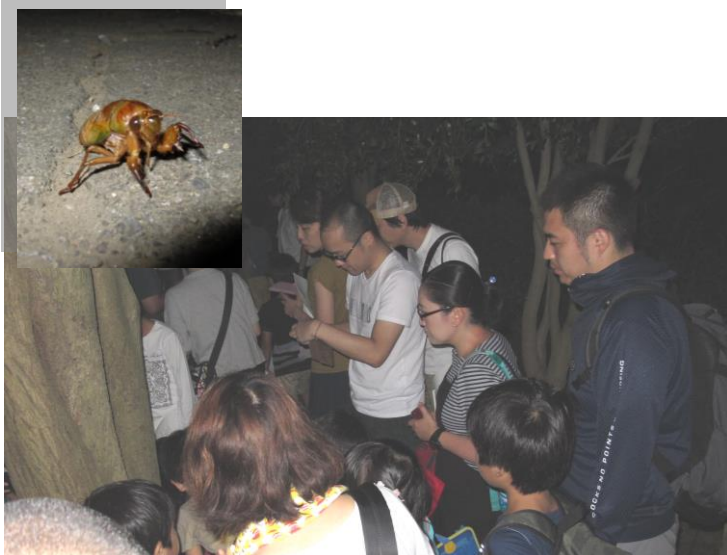
中央公民館 令和元年度 夏休み子ども事業

夏休み

レスキュー隊



▶▶ セミの羽化観察とバスツアーを行いました!



7月27日(土) 曇り ☁

セミの羽化の観察を行いました。最初に講師の矢崎康彦先生から、セミの特徴や、観察のポイントの講義を受けた後、公民館の隣にある蕨城址公園で観察を行いました。

今年の7月はあまり気温が上がらず、セミの姿を見ることができると心配でしたが、当日は少ないながらも羽化の様子を観察することができました。また、例年の観察では、アブラゼミが多いのですが、今年はニイニイゼミを見つけることができました。

身近な場所でありながら、普段は目にする事の少ないセミの羽化の様子に、子どもたちも保護者の皆さんも見入っていました。

7月31日(水) 晴れ ☀

バスで千葉県船橋市のアンデルセン公園に行ってきました。朝からとても暑い一日でしたが、公民館に集合したみんなは元気いっぱい! 違う小学校のお友達ともすぐ仲良くなり、同行してくれた保護者の方々も一緒に、バスに乗り込みました。公園に到着すると、早速、大きな滑り台や遊具で遊びました。強い日差しの中でしたが、森の中のアスレチックは、木陰がたくさんあったので、ほんのりと涼しい風が吹いていました。汗だくになって遊んだあとは、ランチタイム! みんなでお弁当やお菓子を食べて、一休みです。午後は水着に着替えて、待ちに待った水遊びを楽しみました。暑くてちょっぴり疲れたけれど、みんな元気に公民館まで戻ってきました。同行いただきました保護者の皆さん、どうもありがとうございました。



令和元年度 輝く中央 学びあい 第24回 中央地区 生涯学習フェスティバル

令和元年9月29日(日)

交流とにこいの広場 (公民館利用団体発表会)

抽選で
100名に

お花が当たります!

時間: 12時45分~16時20分(12時15分開場)

会場: 蕨市民会館 コンクレシホール

＜出演団体＞※各団体 10分程度

- | | |
|----------------|-----------------|
| ①蕨ギターアンサンブル | ⑩琴鈴会(大正琴) |
| ②オカリーナ虹 | ⑪火曜太極拳 |
| ③コールこすもす(コーラス) | ⑫カトレア会(モダンダンス) |
| ④中央混声合唱 | ⑬武福太極拳 中央 |
| ⑤フルートアンサンブルわらび | ⑭リズム体操わかば(ダンス) |
| ⑥新舞踊あじさいクラブ | ⑮フォークダンス エル・ムンド |
| ⑦赤とんぼ(童謡・唱歌) | ⑯ナイスミディ(ダンス) |
| ⑧女声コーラス枇杷の会 | ⑰蕨フィルハーモニックウインズ |
| ⑨中央歌謡クラブ | |



司会: 朗読サークル 草笛

模 擬 店

日時: 令和元年9月29日(日)
11時~13時(売り切れ次第終了)

会場: 正面玄関横(屋外)
市民会館 ホワイエ

- ・焼きそば(須賀町有志) 200円
- ・五目寿司(中央5丁目御殿町婦人会) 200円

◎売り切れ御免◎

作品展示

令和2年2月上旬頃実施予定!

会場: 中ロビー・講座会議室

【出品団体】

絵手紙「遊」(絵手紙)、画友会(油絵)、
ローズサークル(フランス刺しゅう)、
千草俳句会(俳句)、花みずき(押し花)、
蕨中央水彩画クラブ(水彩画)、蕨双子織
を広める会(双子織工芸作品)

※予定のため、変更となる場合があります。

※令和元年度は、エレベーター工事に伴う影響で、開催内容・日数が例年と異なります。

主催: 中央地区生涯学習フェスティバル実行委員会

◆問合せ◆ 蕨市立中央公民館 蕨市中央 4-21-29 ☎048-432-2530 E-mail アドレス: chuo@city.warabisaitama.jp



歴史民俗資料館 平和祈念展に行ってきました！



8月1日、高齢者学級ふれあい学園公開講座として、「**歴歴史民俗資料館 平和祈念展 戦時中のグラフィック・デザイン**」を見学してきました。戦時中に製作されたポスターや雑誌など、約80点が展示されていました。色鮮やかなものや、現代から思えば過激な文言が並び、戦時中の過酷な様子が思い浮かびました。常設展も併せて見学させていただき、学芸員さんの丁寧な解説に耳を傾けながら、平和の尊さ、大切さを改めて感じる一日となりました。

平和祈念展は9月29日まで。お時間がある方は、ぜひ足を運んでみてはいかがでしょうか。

ご参加・ご利用ください

子育てぴよちゃん

子育てぴよちゃんは、0・1歳児のパパ・ママ達が集まって、手遊びや親子ゲームをしながら、お友だちをつくる場所です☆

事前申し込みは不要です♪初めて公民館を利用する人でも大丈夫。安心して遊びに来てください。

※月2回開催のときは初回が0歳児対象、2回目から1歳児対象です。

と き 10月21日・10月28日
11月18日・11月25日
いずれも月曜の午前10時～正午

ところ 中央公民館 2階和室
内容 手遊び・リトミックなど
費用 無料
申込 不要

※11月18日は離乳食相談会もあります！

毎月10日は パソコンルーム開放

ワードやエクセルなどパソコンに関する様々なことをパソコン支援隊の皆さんがやさしく丁寧にサポートします。時間内の出入りは自由です。お気軽にお越しください。(申込み不要)

と き 10月10日(木)・11月10日(日)
午後1時半～午後3時半
ところ 中央公民館 1階パソコンルーム

日本語ボランティア

「日本語ボランティア中央」の皆さんが、外国から来た方の日本語学習のお手伝いをいたします。お気軽にお越しください。(申込み不要)

9月

〈火曜クラス〉17日・24日 北町公民館
午後1時30分～午後3時30分
〈水曜クラス〉18日・25日 蕨自治会館
午後2時～午後4時

10月以降

〈火曜クラス〉午後1時30分～午後3時30分
〈水曜クラス〉午後2時～午後4時

会 場：両クラスとも中央公民館 2階講習室
持ち物：筆記用具
参加費：1回 50円

大切な家族を介護している方の

ホッとおしゃべりサロン

介護に関する不安や悩みなどを話し、ホッとくつろげる場所です。なんでも自由にお話してみませんか。

傾聴ボランティアがお話をお聴きします。(申込み不要)

と き 10月3日(木)・11月9日(土)
午後1時半～午後3時半(入退室自由)

ところ 中央公民館 2階集会室
対 象 原則市内在住在勤者
費用 1回100円(お茶・お菓子付)

9・10・11月の中央地区の主な行事予定

9月	19	木	
	20	金	
	21	土	小学校運動会(全校)
	22	日	
	23	月	秋分の日
	24	火	日本語ボランティア(北町公民館)
	25	水	日本語ボランティア(蕨自治会館)
10月	26	木	
	27	金	
	28	土	
	29	日	中央地区生涯学習フェスティバル
	30	月	月末館内整理日(休館)
	1	火	日本語ボランティア(火曜クラス)
	2	水	日本語ボランティア(水曜クラス)
	3	木	介護ホッとおしゃべりサロン
	4	金	
	5	土	市立保育園運動会
	6	日	健康祭り・歯ッピーわらび(市民体育館)
	7	月	
	8	火	日本語ボランティア(火曜クラス) すくすく学級⑥
	9	水	日本語ボランティア(水曜クラス)
	10	木	ふれあい学園④ パソコンルーム開放
	11	金	
	12	土	
	13	日	
	14	月	体育の日
15	火	日本語ボランティア(火曜クラス) すくすく学級⑦	
16	水	日本語ボランティア(水曜クラス)	
17	木		
18	金		
19	土	フリーダムオズ・アイスリボン記念大会(市民体育館)	
20	日	第108回民謡民舞大会(市民会館) 体育協会中央支部体育祭	
21	月	子育てぴよちゃん(0歳児)	
22	火	即位礼正殿の儀 日本語ボランティア(火曜クラス)	
23	水	日本語ボランティア(水曜クラス)	
24	木		
25	金	蕨市園芸祭(~26日・中央公民館) 旭町地区生涯学習フェスティバル (~27日・旭町公民館)	
26	土		
27	日	ハロウィンワールド in WARABI	
28	月	子育てぴよちゃん(1歳児)	
29	火		
30	水	日本語ボランティア(水曜クラス)	
31	木	中学生の主張 in わらび(市民会館) 館内整理日(休館)	
11月	1	金	
	2	土	蕨市市制施行60周年記念式典・蕨市 自治功労者・けやき文化賞表彰式 (市民会館)
	3	日	文化の日 中仙道宿場祭り(旧中山道) 第8回「彩の花」展(市民会館) 舞踊連盟発表会(市民会館)

エレベーター設置工事について

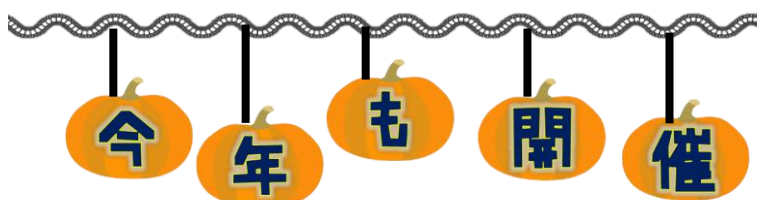
工事期間：2019年12月まで

7月からエレベーター設置工事に伴う利用の制限を行っておりましたが、10月から、中(なか)ロビーと小会議室を除き、部屋の利用が再開されます。ただし、工事期間は12月末までの予定のため、引き続き工事に伴う騒音や振動などがある場合があります。中ロビー・小会議室は、工事期間中は使用できません。また、10月以降でも、一部立ち入りや部屋の利用等が制限される場合があります。ご迷惑をおかけいたしますが、もうしばらくの間、ご理解、ご了承をよろしくお願いいたします。

▶特定健康診査・後期高齢者健康診査実施中

対象＝蕨市国保に加入中で今年度中に40歳以上になる人
又は後期高齢者医療に加入中の市内在住者
期間＝10月31日まで
対象者には受診券を送付済みです。健診機関に予約し、受診してください。

問い合わせ＝医療保険課(電話：433-7736)



ハロウィンワールド IN WARABI

とき 10月27日(日)

ところ 蕨市民会館ほか

受付開始 午前9時30分

開会式・仮装コンテスト 午前10時

コンテスト終了後、パレード開始



仮装コンテスト、**参加者募集中**です！
所定の申込書(ホームページ参照)で、10月11日までに中央公民館窓口(またはFAX)でお申し込みください。

※当日ボランティアも募集中！