

水道とくらし

No.34
2017

発行 蕨市水道部 蕨市中央2-10-6 TEL 048(431)3507



水道料金のお支払いは**便利**な**口座振替**で

給水人口 74,279人 給水戸数 37,968戸 (平成29年8月1日現在)

災害に備えて 水道水のくみ置きを

日頃より災害の発生に備えて飲用水の備蓄をお願いします。備蓄目安は1人1日3ℓです。保存期間は3日間を目安に汲み替えましょう。



こんな時には 必ずお知らせください

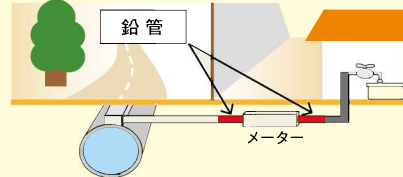
水道を使用開始するときや使用中止するとき、市内で住所が変更になるとき、使用者または所有者の名義が変わるときなど。水道部窓口の他、電話や電子申請でもお手続きができます。名義変更の場合は、申請書のご提出が必要です。お問い合わせは業務課へ

悪質な訪問販売に ご注意ください

お客様のご依頼のない限り、訪問による水質・配管・水圧調査や給水管の修繕・取替などは、行っておりません。水道部職員、委託業者は必ず蕨市発行の身分証明書を持っています。お問い合わせは維持管理課へ

鉛製給水管取替工事助成金制度 について

鉛製給水管取替工事に係る経費の2分の1の額(上限は25,000円・消費税は除く)を助成いたします。ただし、新築に伴う工事は、助成の対象になりません。詳しくは、蕨市指定給水装置工事事業者にご相談ください。
※蕨市指定給水装置工事事業者の一覧は、水道部ホームページをご覧ください。



水道料金等は安心・便利・確実な 口座振替で!

口座振替をお申込みになると、金融機関に出向かなくても確実にお支払いができます。お申込みは、通帳と通帳印、納入通知書を持って、口座がある金融機関の窓口へお出かけいただくか、「水道使用開始申込書(はがき)」に必要事項を記入してポストへ投函してください。※お取り扱い金融機関の詳細は水道部ホームページをご覧ください。



口座振替なら
納め忘れがありません!

お問い合わせは業務課へ

お問い合わせ

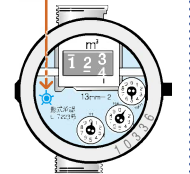
- 水道料金に関すること
 - 検針や利用開始・休止に関すること
- 業務課 048(432)5329
- 漏水に関すること
 - 水道工事、メーター交換に関すること
 - 赤水や水質に関すること
- 維持管理課 048(432)2217

蕨市水道部
蕨市中央2-10-6
048(431)3507
suidou@city.warabi.saitama.jp

宅地内漏水の発見方法

- ①宅地内の蛇口をすべて閉めてください。
 - ②メーターボックスのふたを開け、メーター内のパイロットを見てください。
 - ③パイロットが回転していると、漏水の可能性がります。
- ※漏水の量によって、回転する速さが違います。

パイロット



漏水が確認されたら

- ◆指定給水装置工事業者に依頼し、修理してください。費用は、お客様の負担となります。
- ◆指定給水装置工事業者などでご不明な点がございましたら維持管理課にご相談ください。

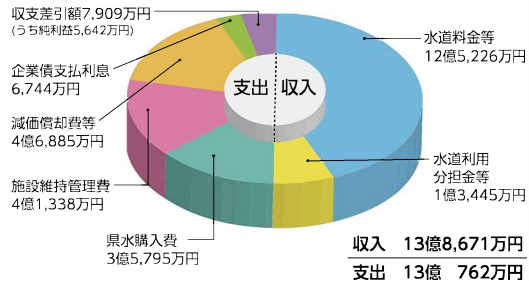
平成29年度 水道事業予算の あらまし



水道事業は、みなさまからの水道料金により運営しています。

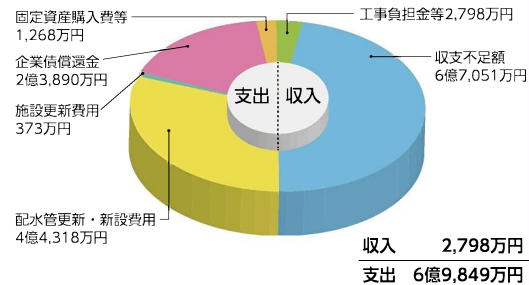
収益的収支

みなさまからお支払いいただく水道料金を中心とした収入と、水道水を作りみなさまのご家庭に送るための費用です。主な費用は、水道水の原水(県水)を購入する経費、浄水場や配水管の維持管理に要する経費、固定資産の減価償却費などです。



資本的収支

工事負担金等の収入と、水道設備の整備や老朽化した施設の更新や配水管の耐震化などの設備投資のための費用です。収支不足額は、資本拡充のために企業内部で留保、積立した資金を取り崩すなどして補てんします。



業務の予定量

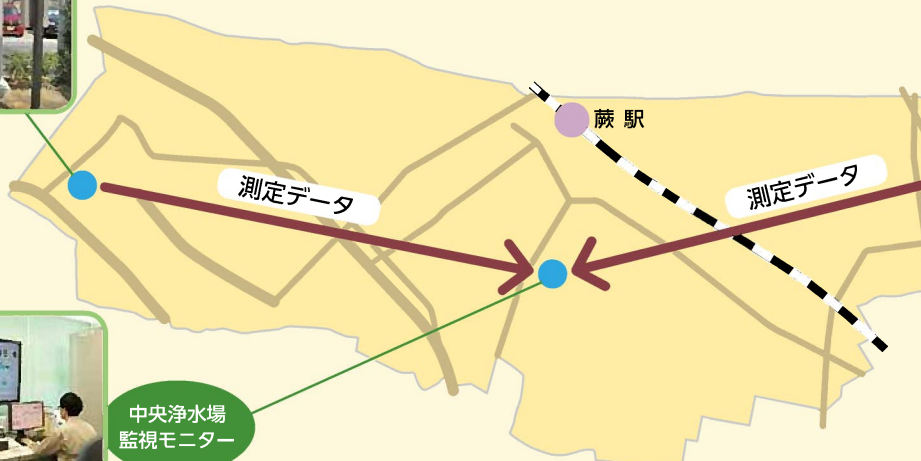
● 給水戸数	3万7500戸	● 主要な建設改良事業	
● 年間給水量	775万7080㎡	● 水源設備改良事業	8484万円
● 一日平均給水量	2万1252㎡	● 配水設備改良事業	3億5834万円
		● 施設改良事業	373万円

水質検査結果報告

蕨市水道部では、法令と水質検査計画に基づき水質基準全項目検査を行っています。

(この記事の内容は平成28年8月17日の検査結果に基づいています)

蕨市の
水道水は
安心・安全



自動水質監視装置による安定監視

上図のわらびりんご公園内(錦町6丁目)とあづま公園内(塚越7丁目)にある「自動水質監視装置」で水質の基本項目(色・濁り・残留塩素)の検査を常時行っています。

さらに、送水の末端地点にもなっており、その水圧測定を中央浄水場監視モニターで24時間、安定的に監視することが可能です。



水質基準51項目 (法令に基づく)

健康に関する項目31項目

一般細菌・大腸菌等

生活利用に関する項目20項目

味、臭い、色、濁り等



水1リットル当りに含まれるカルシウム、マグネシウムなどの含有量を「硬度」と言い、その値によって「軟水」と「硬水」に分類されます。分類の基準は、100mg/ℓ未満を「軟水」、それ以上を「硬水」としています。
蕨の水道水は、硬度約80~90mg/ℓの軟水です。
また消毒の効果を示す残留塩素の値は、約0.4mg/ℓとなっています。

検査結果の評価

全ての項目で水質基準を満たしています。

詳しくは、こちらから [蕨市水道部水質管理体制](#) [検索](#)