

塚越・中央浄水場改修が完了

塚越浄水場



中央浄水場



平成15年度から続けてきた塚越・中央浄水場の改修工事は、今年の10月に全てが完了いたしました。この二つの浄水場が完成したことにより、全体の貯水量が従来の10,495m³から18,945m³と約1.8倍になりました。さらに、地下式の配水池から、水密性と耐震性に優れた地上式プレストレストコンクリート造りの配水池になり、阪神・淡路大震災クラスの地震にも耐えられる災害に強い施設となりました。

今後も防災対策をはじめ、安全で良質な水の供給に努め、今まで以上に水道事業の給水サービスの向上に取り組んでまいります。

水道メータ検針

ご家庭・事業所などに身分証明書を持った検針員が伺います。2ヶ月間の使用水量、領収金額、料金の前回領収金額、宅地内漏水情報などをお知らせします。

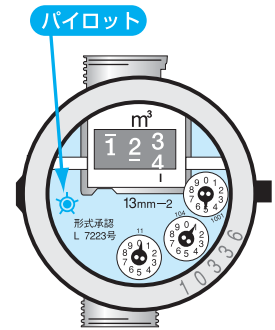


お願い

- ◆メータボックスの上や周りには、車・物などを置かないでください。
- ◆犬は出入り口やメータボックスから離してつないでください。

宅地内漏水の発見方法

- 1 宅地内の蛇口をすべて閉めてください。
- 2 メータボックスのふたを開け、メータ内のパイロットを見てください。
- 3 パイロットが回転していると、漏水の可能性がります。
※漏水の量によって、回転する速さが違います。



漏水が確認されたら

- ◆指定給水装置工事業者に依頼し、修理してください。費用はお客様の負担となります。
- ◆漏水による水道料金を減免する制度があります。料金係(432)5329にご相談ください。

給水装置の工事・修理は指定給水装置工事業者へ

ご家庭の水道工事・修理は、指定された工事店だけができることになっています。

市内指定
給水装置工事
事業者

平成22年12月1日現在



工事業者名	電話(048)	工事業者名	電話(048)
(有) サトウ設備	441-1064	府瀬川設備(株)	441-4082
(株) 桶倉工業	443-3166	ワラビ商工(株)	441-4013
(株) 東京パイプ工業	431-3767	(有) 中島設備工業	441-0373
(有) 瀧澤設備工業	432-4465	(株) 埼玉設備	443-6295
小林設備工業(株)	431-5168	(株) サンマミー	443-1408
北沢工業(株)	431-3575	(株) K O I Z U	444-8188
(有) 寺尾水道工業所	431-6260	(株) ナグモリビング	441-4649
木村水道ポンプ(株)	431-2264	(株) ホダカ電器	443-7065
(有) 竹内設備	445-2243	(有) アクアテック	444-1044
(株) ムサシ埼玉栄	441-1144		

上記の他に市外登録業者もございますので、詳しくは蕨市水道部ホームページをご覧ください。維持管理課までお問い合わせください。

平成21年度決算のあらまし

平成21年度本市水道事業会計決算について、お知らせいたします。

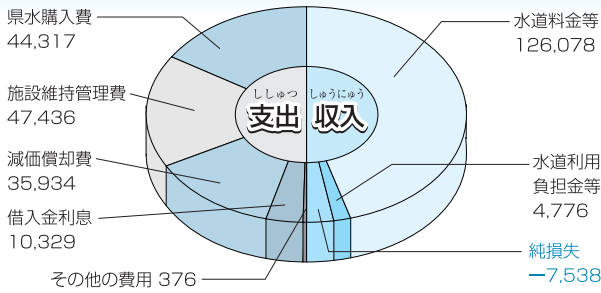
年間の業務量として、給水人口・個数は増となり、年間配水量・有収水量については減となりました。有収率は、89.25%となり前年度より増加いたしました。

年間業務量

区分	単位	21年度	20年度	増減
給水人口	人	71,979	71,597	382
給水戸数	戸	35,775	35,311	464
年間配水量	m ³	8,879,920	8,967,420	▲87,500
年間有収水量	m ³	7,925,585	7,992,550	▲66,965
有収率	%	89.25	89.13	0.12

収益的収支

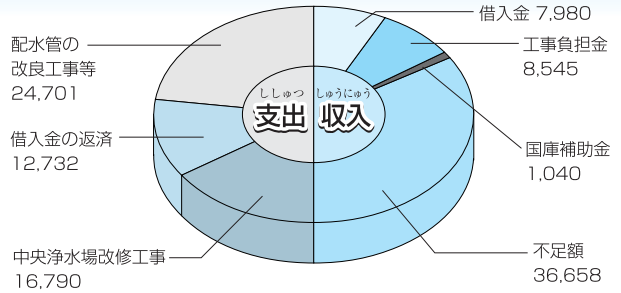
収入 13億 854万円
支出 13億 8,392万円



収益的収支とは、水道料金を主とした収入と、水道水を作ったり、施設の維持管理を中心とした営業活動にかかる費用です。収益的収入は13億854万円、費用は13億8,392万円となり、7,538万円の純損失を計上しています。

資本的収支

収入 1億 7,565万円
支出 5億 4,223万円



資本的収支とは、新しく水道設備の整備をしたり、老朽化した水道施設を更新するための事業費を中心とした、営業活動以外の収支です。資本的収入は1億7,565万円、費用は5億4,223万円となりました。不足額の3億6,658万円は、積立金などで補てんいたしました。

平成21年度水道事業会計バランスシート (平成22年3月31日現在) (単位:千円)

借方	貸方
【資産の部】	【負債の部】
固定資産	流動負債
1.有形固定資産	未払金・未払費用 74,455
土地 27,930	その他 2,300
償却資産 14,454,665	流動負債合計 76,755
減価償却累計額(△) 3,703,266	負債合計 76,755
建設仮勘定 272,094	【資本の部】
有形固定資産合計 11,051,423	資本金
2.無形固定資産	自己資本金 5,289,430
電話加入権 415	借入資本金 4,269,878
固定資産合計 11,051,838	資本金合計 9,559,308
流動資産	剰余金
現金・預金 1,135,962	資本剰余金 2,419,475
未収金 169,842	利益剰余金 307,504
貯蔵品 4,900	剰余金合計 2,726,979
保管有価証券 500	資本合計 12,286,287
流動資産合計 1,311,204	負債・資本合計 12,363,042
資産合計 12,363,042	

企業債残高

(単位:千円)

借入先	残高
財務省	2,306,074
地方公共団体金融機構	1,963,804
計	4,269,878

(平成22年3月31日現在)

職員数

(単位:人)

部	長	職員数
業務課		7
維持管理課		7
計		15

(平成22年3月31日現在)

償却資産……建物・構築物・機械及び装置・車両運搬具・工具器具及び備品
建設仮勘定……長期にわたる巨額の資産の建設が完了するまでの整理科目(中央浄水場の建設が該当)
貯蔵品……販売材料や修繕用材料

その他……公金取扱金融機関から預かっている担保金
自己資本金……固有資本金、繰入資本金、組入資本金
借入資本金……企業債
資本剰余金……工事負担金、国庫補助金、受贈財産評価額
利益剰余金……減債積立金、建設改良積立金、当年度未処分利益剰余金

INFORMATION

お知らせ

こんな時は必ず届出を!!

- ◆引越してきて水道をご使用になるとき(使用開始)
 - ◆市外へ引越しをされるととき(使用中止)
 - ◆市内で住所が変わるとき(使用中止・使用開始)
 - ◆使用者・所有者の名義が変わるとき(名義変更)
- 使用開始と使用中止の届出は水道部窓口での受付のほか、電話や「電子申請」によるお手続きもできますのでご利用ください。

なお、使用者の名義変更は電話でもお手続きができます。また、所有者の名義を変更するときは、水道部所定の申請書を提出していただきます。詳しくは水道部までお問い合わせください。

その他の変更手続きについては、水道部に直接お問い合わせくださるようお願いいたします。

水道料金等の支払いは口座振替が便利です

水道料金等のお支払いは、金融機関の口座から請求月の7日になると自動的に納められる「口座振替」が便利です。

申し込みは、通帳と通帳印、納入通知書を持って、口座がある金融機関の窓口へお出掛けいただくか「水道使用開始申込書(はがき)」に必要事項を記入してポストへ投函していただければ申し込みできます。なお、納入通知書により、コンビニエンスストアでのお支払いもできます。

◆お問い合わせ先 料金係 (432) 5329

水道メータ交換を実施しています

水道メータは、法律によって8年(検定満期)ごとの交換が義務付けられています。

水道部では、検定満期1年前を目安に水道メータの交換をしています。

メータの交換は10月から2月までの期間で行い、該当するご家庭には「水道メータ交換のお知らせ」の案内を事前に配布いたします。立ち会いの必要はございませんので、留守中でも行わせていただきます。

ご協力をお願いいたします。

悪質な訪問販売にご注意を

水道部関係者と偽り、悪質な訪問販売が発生しています。

「へんだな」と思ったら、家に入らず、身分証明書の提示を求めてください。蕨市水道部の職員、委託業者は必ず蕨市水道部発行の身分証明書を持っています。

◆水道部では、浄水器等の訪問販売・レンタル・あっせんは、いっさい行っておりません。なお、お客様からのご依頼やご了承のない限り、訪問による水質検査や配管調査、メータ検査、宅内の水圧検査、給水管の修繕・取替などは行っておりません。

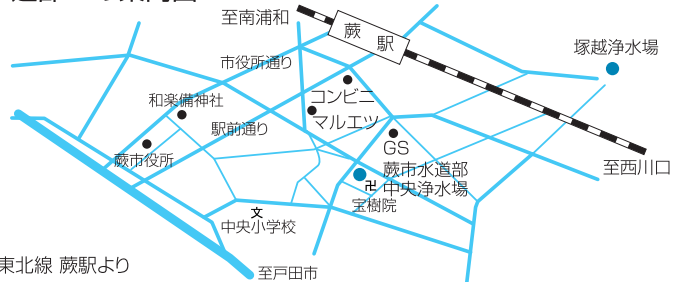
- ◆メータ交換の際は、事前に水道部から文書でご連絡をしています。
- ◆工事を行う業者は、蕨市指定工事事業者の腕章を着けています。



お問い合わせ先

- 水道料金に関すること
- 検針・利用開始・休止に関すること
- ……… **料金係 (432) 5329**
- 漏水に関すること
- 水道工事・メータ交換に関すること
- 水質に関すること
- ……… **維持管理課 (432) 2217**

●蕨市水道部への案内図



- JR京浜東北線 蕨駅より
- ・徒歩12分
- ・蕨市コミュニティバスぶらっとわらび(南ルート)「⑥蕨市水道部前」下車徒歩2分
- ・国際興業バス(西川口駅西口又は戸田駅入口～笹目行)「中央浄水場」下車徒歩4分

水道料金のお支払いは便利な口座振替で